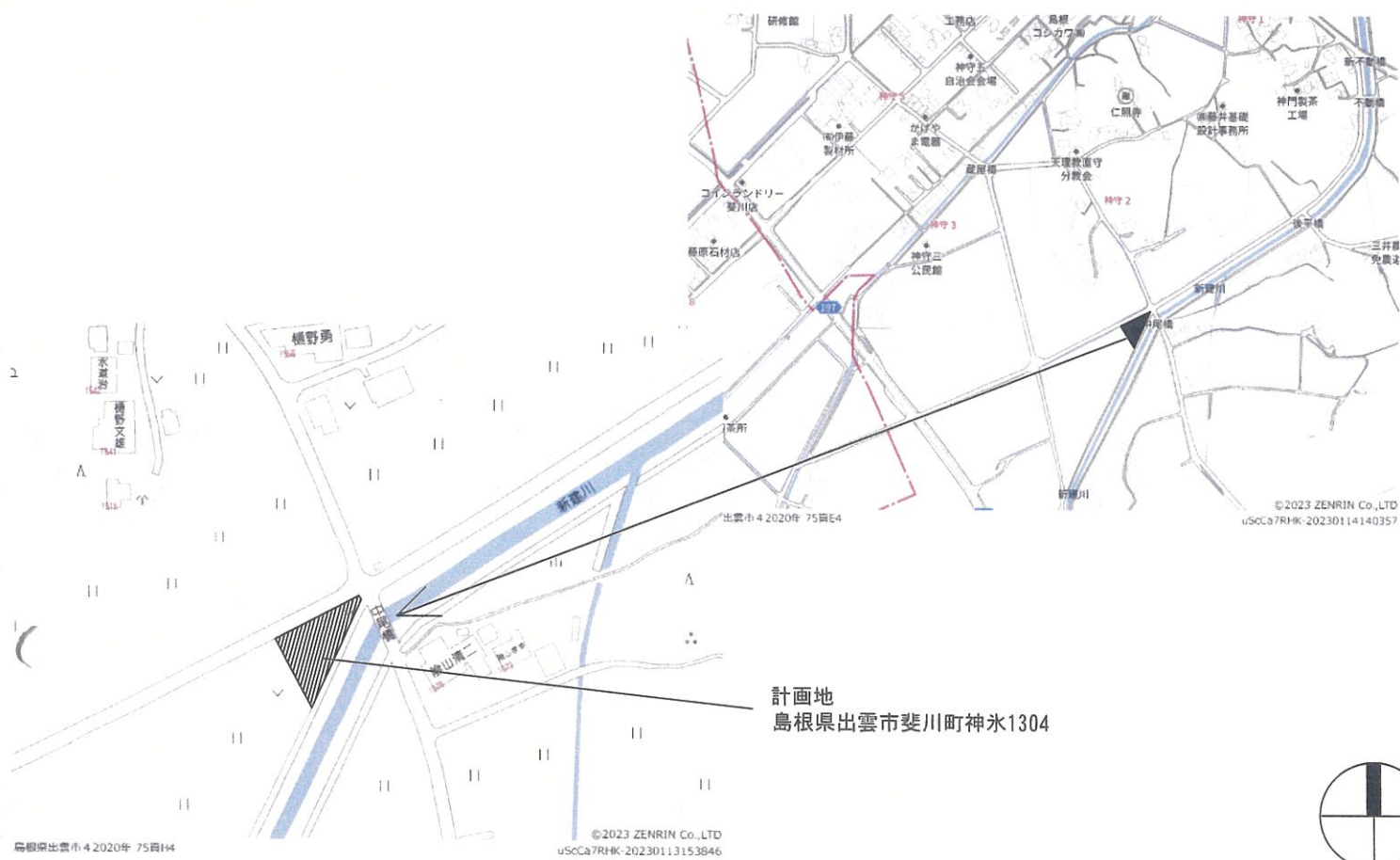
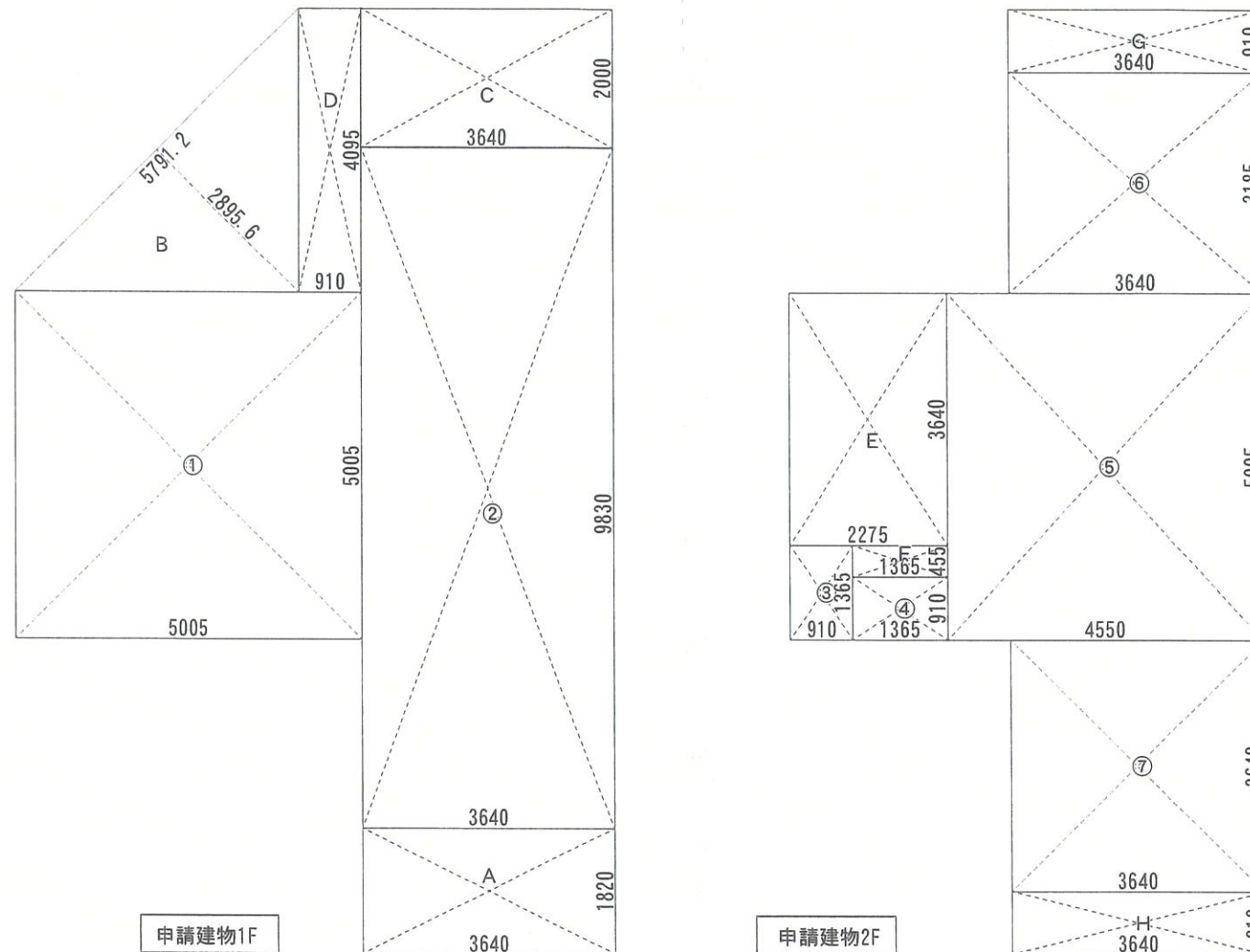


付近見取図

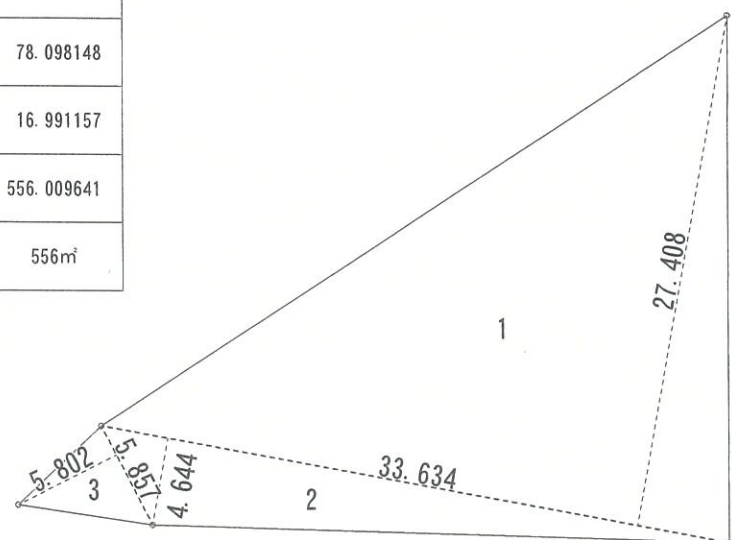


面積求積図 1/100



敷地求積図 1/400

番号	底辺	高さ	倍面積	面積
1	33.634	27.408	921.840672	460.920336
2	33.634	4.644	156.196296	78.098148
3	5.857	5.802	33.982314	16.991157
合計				556.009641
敷地面積				556㎡



申請建物1F

申請建物2F

求積表				
項目	記号	L x (m)	×	Ly (m) = 面積 (㎡)
1階	①	5.0050	×	5.0050 = 25.050025
	②	3.6400	×	9.8300 = 35.781200
	小計			
1階床面積				60.83 (18.43坪)
2階	③	0.9100	×	1.3650 = 1.242150
	④	1.3650	×	0.9100 = 1.242150
	⑤	4.5500	×	5.0050 = 22.772750
	⑥	3.6400	×	3.1850 = 11.593400
	⑦	3.6400	×	3.6400 = 13.249600
小計				50.100050
2階床面積				50.10 (15.15坪)
延べ床面積				60.83+50.10 = 110.93 (33.61坪)
ポーチ等	A	3.6400	×	1.8200 = 6.624800
	C	3.6400	×	2.0000 = 7.280000
	小計			
建築面積				74.73 (22.64坪)
バルコニー等	B	5.7912	×	2.8956 / 2 = 8.384499
	C	3.6400	×	2.0000 = 7.280000
	D	0.9100	×	4.0950 = 3.726450
	E	2.2750	×	3.6400 = 8.281000
	F	1.3650	×	0.4550 = 0.621075
	G	3.6400	×	0.9100 = 3.312400
	H	3.6400	×	0.9100 = 3.312400
	小計			
施工面積				156.11 (47.3坪)

建蔽率: 110.93/556=19.95%  
容積率: 74.73/556=13.44%

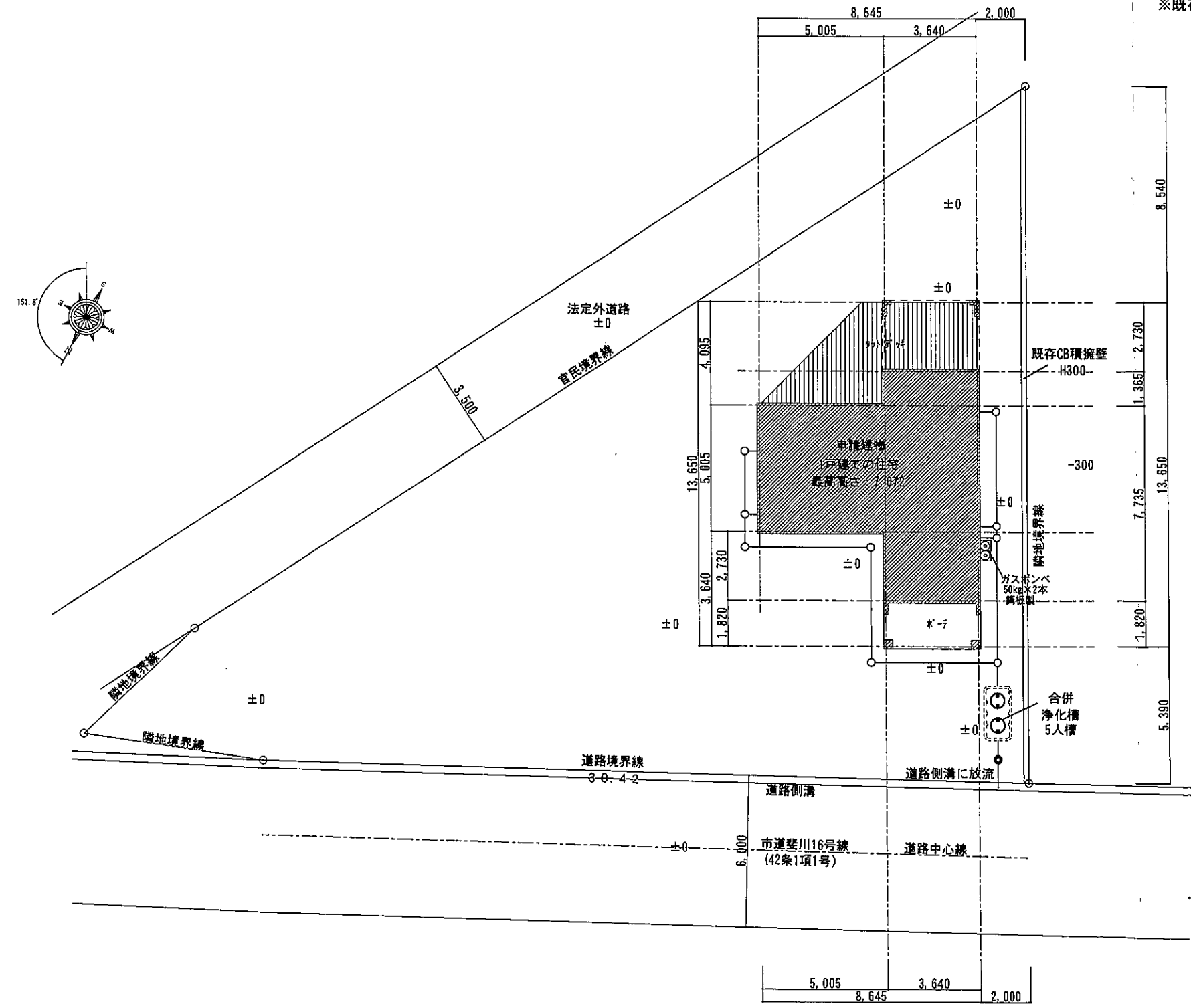



作成年月日	2023年1月30日	承認	担当	製図	工事名称	ナルセ様邸新築工事	図面 No.
訂正年月日		承認			図面名称	付近見取図・求積図	縮尺 S=1/100
		承認					

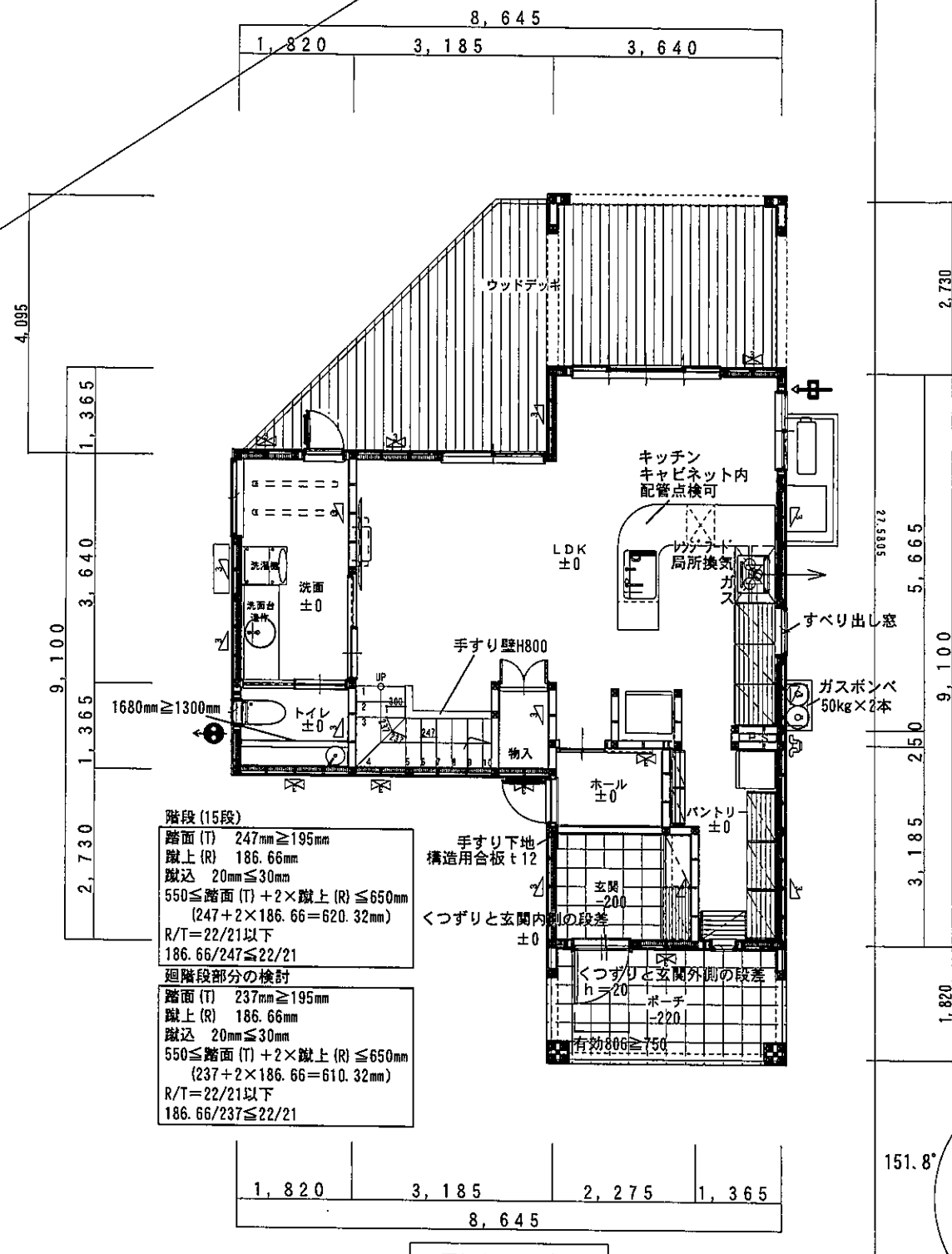
ヒロシ建築設計事務所 田中 有  
島根県出雲市上塩冶町2453-3番地  
TEL 0853 (23) 4479  
FAX 0853 (23) 3604

一級建築士登録 第 340465号  
一級建築士事務所登録 島根県知事登録第 (5) 10395号

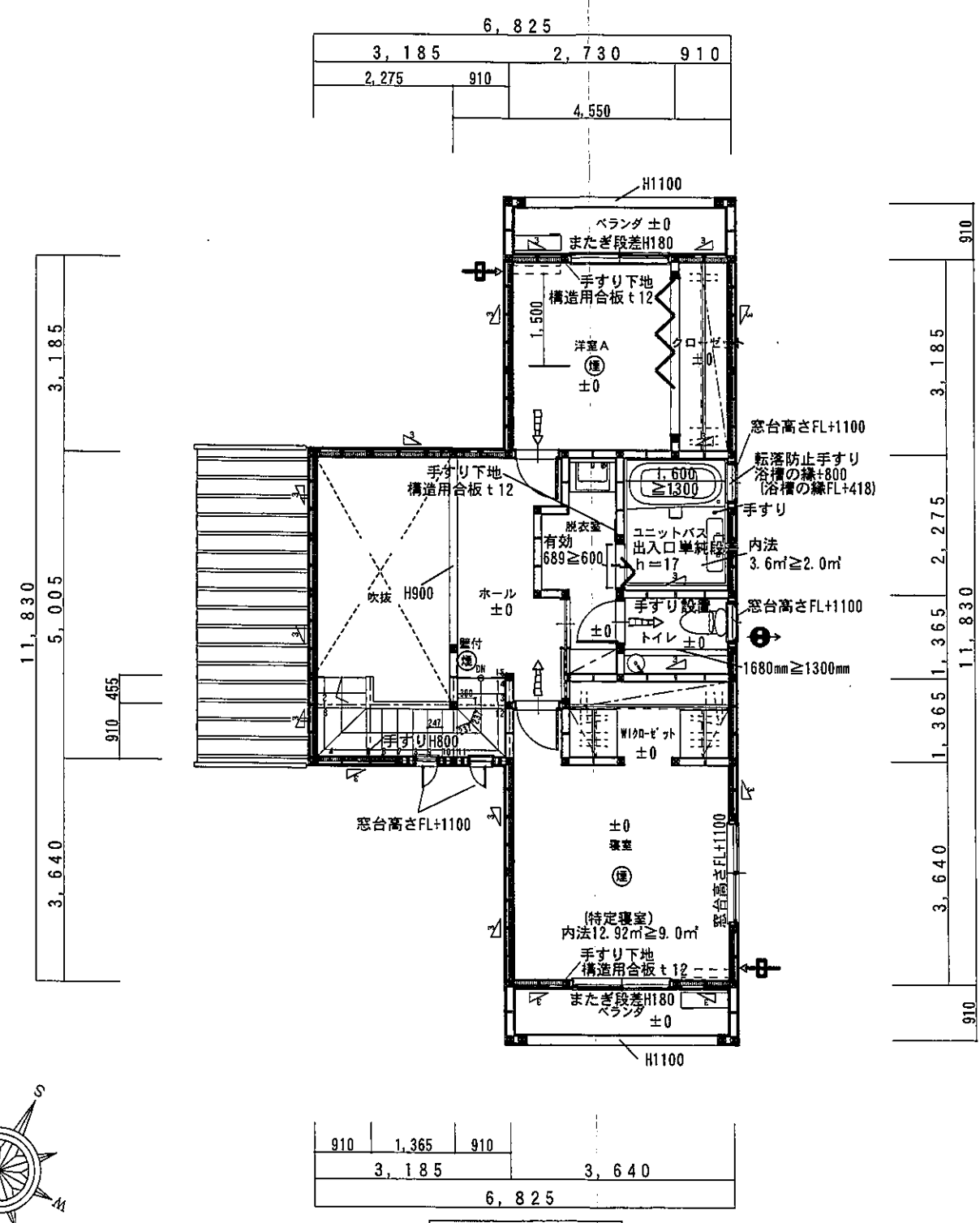
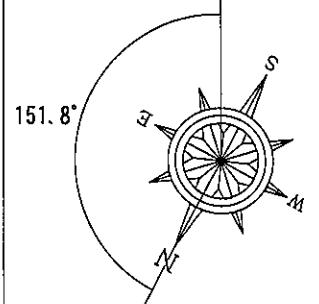
※道路斜線について6.0\*1.5=9.0>7.072 適合  
 ※隣地斜線について31m+2.5勾配=適合  
 ※既存擁壁について安全上支障のないことを確認した。



作成年月日	 ヒロシ建築設計事務所 田中 亜有 島根県出雲市上塩冶町2453-3番地	TEL 0853 (23) 4479 FAX 0853 (23) 3604	承認	担当	製図	工事名称	ナルセ様邸新築工事	図面No.
訂正年月日	一級建築士登録 第 340465号 一級建築士事務所登録 島根県知事登録第 (5) 10395号					図面名称	配置図	縮尺 S=1/200



※通路巾780mm ≥ 780mm  
※浴室、玄関以外の出入口は軽微な改造により有効750mm確保可能



居室床面積・天井高さ

室名	床面積	天井高さ	室名	床面積	天井高さ
LDK	33.74㎡	2.5m	洋室	8.69㎡	2.4m
トイレ1F	2.48㎡	2.4m	寝室	14.07㎡	2.4m
パントリー	4.96㎡	2.4m	吹抜	8.9㎡	1.8m
ホール2F	6.41㎡	2.4m	脱衣室	3.93㎡	2.4m
トイレ2F	2.48㎡	2.4m	WIC	3.72㎡	2.4m

換気部材・火災感知器リスト

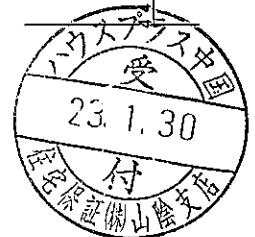
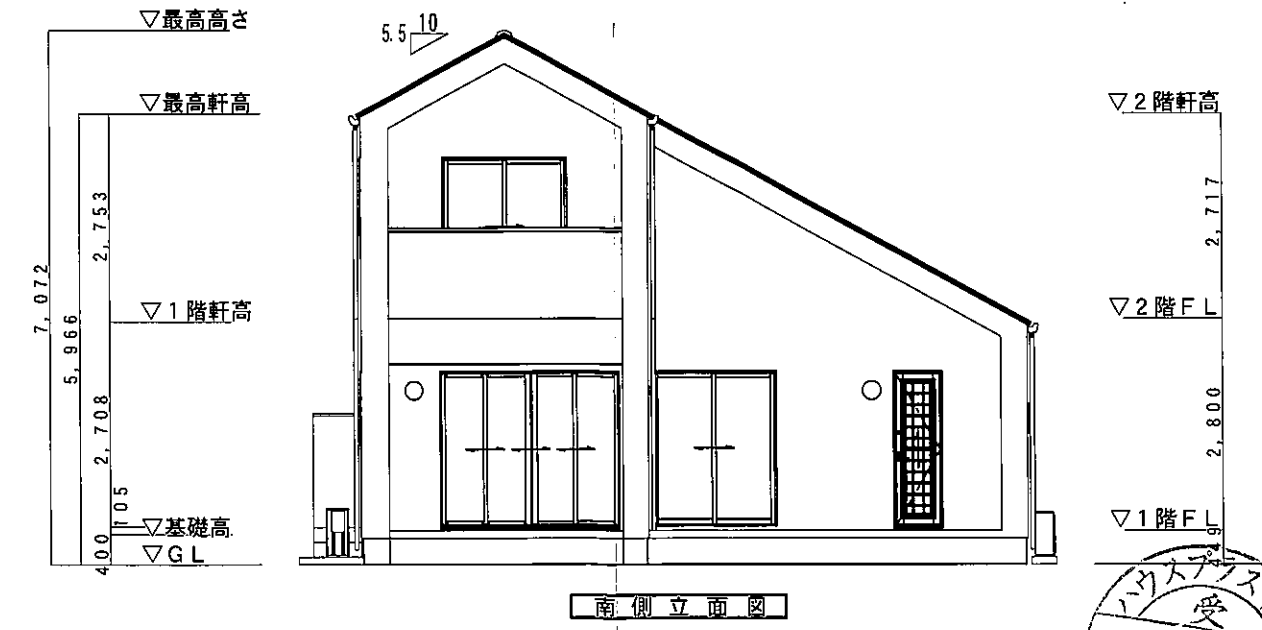
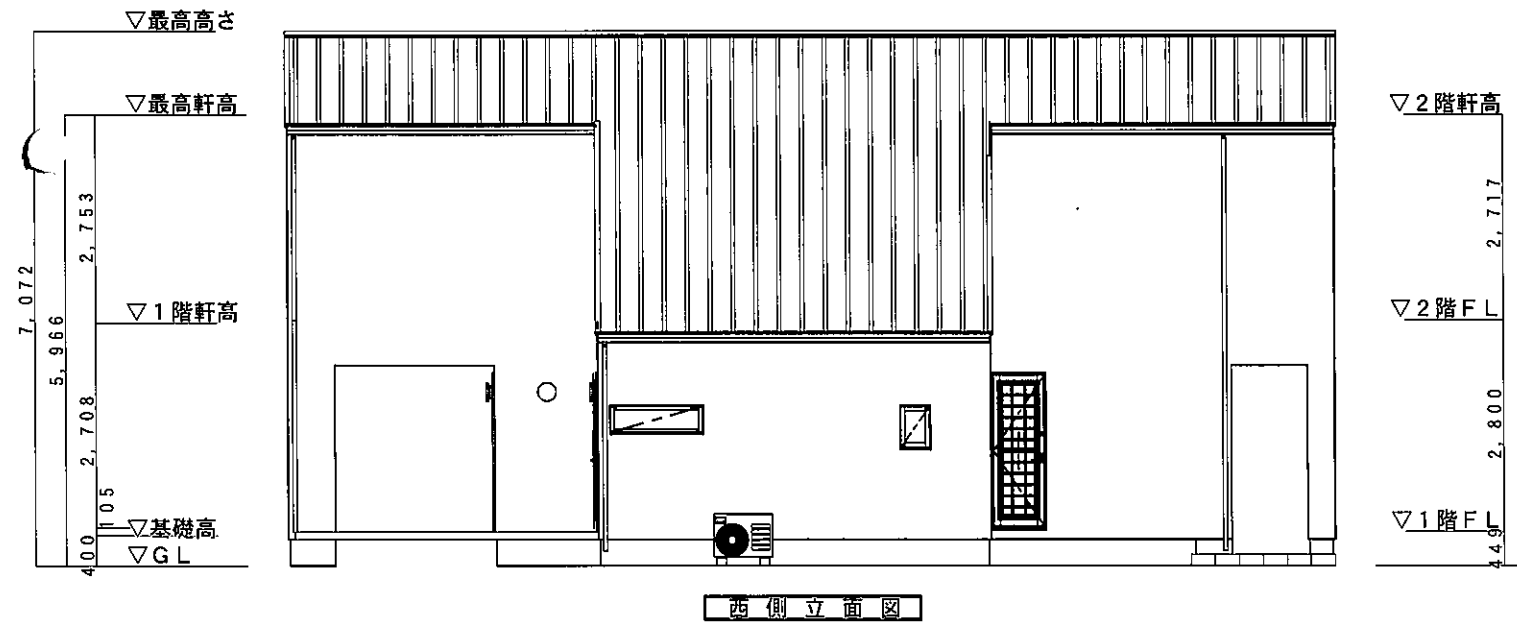
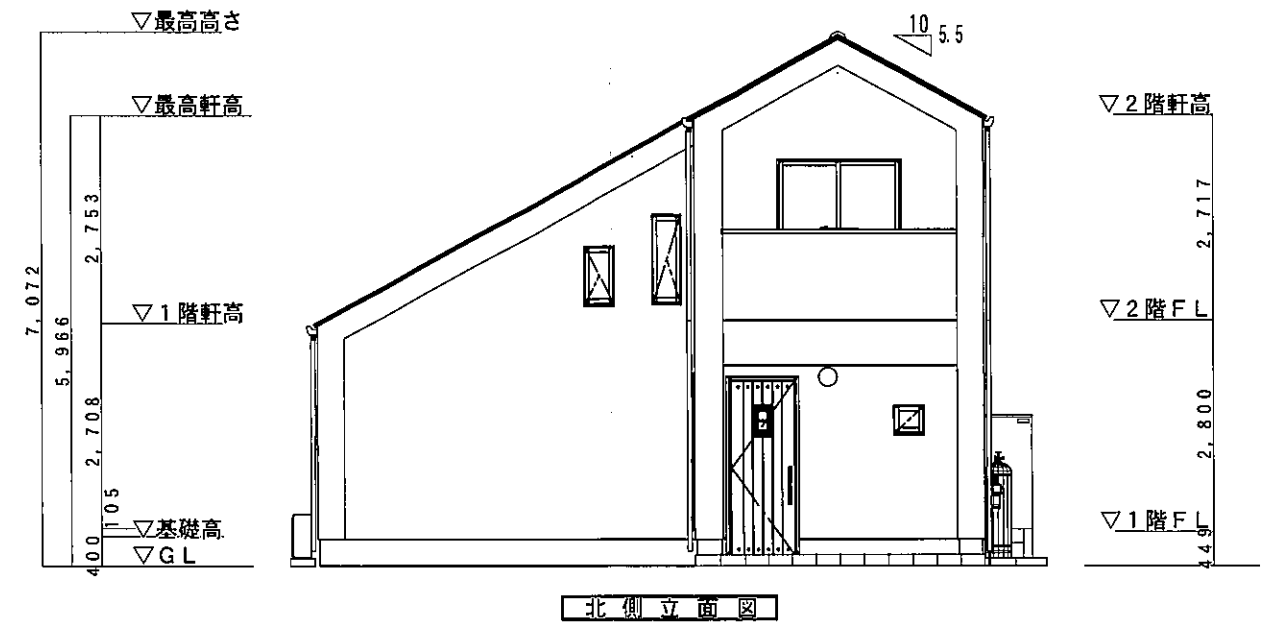
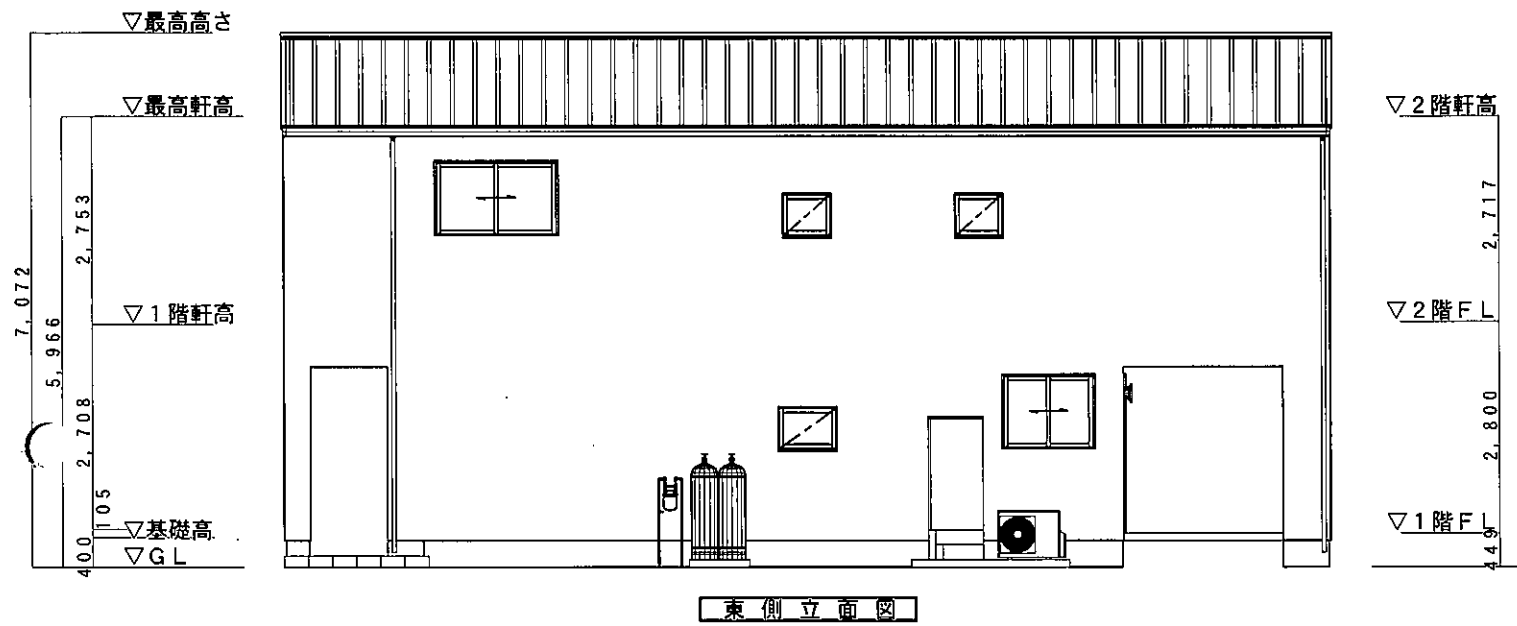
記号	品名	品番	個数
●	パイプファン 24H換気	FY-08PD9D FY-MFA043	2
□	自然給気口	GKF42G-W FY-MFX043	3
◇	建具 (ドア) 等の通気	アダーカットH10mm	3
◎	煙感知器 (電池式)	SHK42422	3

※住宅用火災警報機については、出雲市火災予防条例に基づき設置する。  
壁付けの場合、天井から15~50cm以内の取り付け及び  
天井付けの場合、壁から60cm以上の取り付け及び  
エアコン吹出口から1.5m以上確保する  
※消防法9条に基づき出雲市火災予防条例に規定する  
「調理機器の周囲に確保しなければならない離隔距離」に適合する。

筋交い45×90



作成年月日	ヒロシ建築設計事務所 田中 亜有 HIROSHI 島根県出雲市上塩冶町2453-3番地	TEL 0853 (23) 4479 FAX 0853 (23) 3604	承認	担当	製図	工事名称 ナルセ様邸新築工事	図面名称 平面図	縮尺 S=1/100	図面 No.
訂正年月日	一級建築士登録 第 340465号 一級建築士事務所登録 島根県知事登録第 (5) 10395号								



作成年月日	ヒロシ建築設計事務所 田中 亜有 HIROSHI 島根県出雲市上塩冶町2453-3番地	TEL 0853 (23) 4479 FAX 0853 (23) 3604	承認	担当	製図	工事名称 ナルセ様邸新築工事	図面名称 立面図	縮尺 S=1/100	図面 No.
訂正年月日	一級建築士登録 第 340465号 一級建築士事務所登録 島根県知事登録第 (5) 10395号								

一物件概要一

フリガナ 建築主 ナルセ様	現住所 建設地	工期 自 工期 至	種別 構造	階数 敷地面積	指定容積率 指定建ぺい率	容積率 建ぺい率
建築面積	1階面積	2階面積	施工面積	延べ面積	備考	

一外部仕上表一

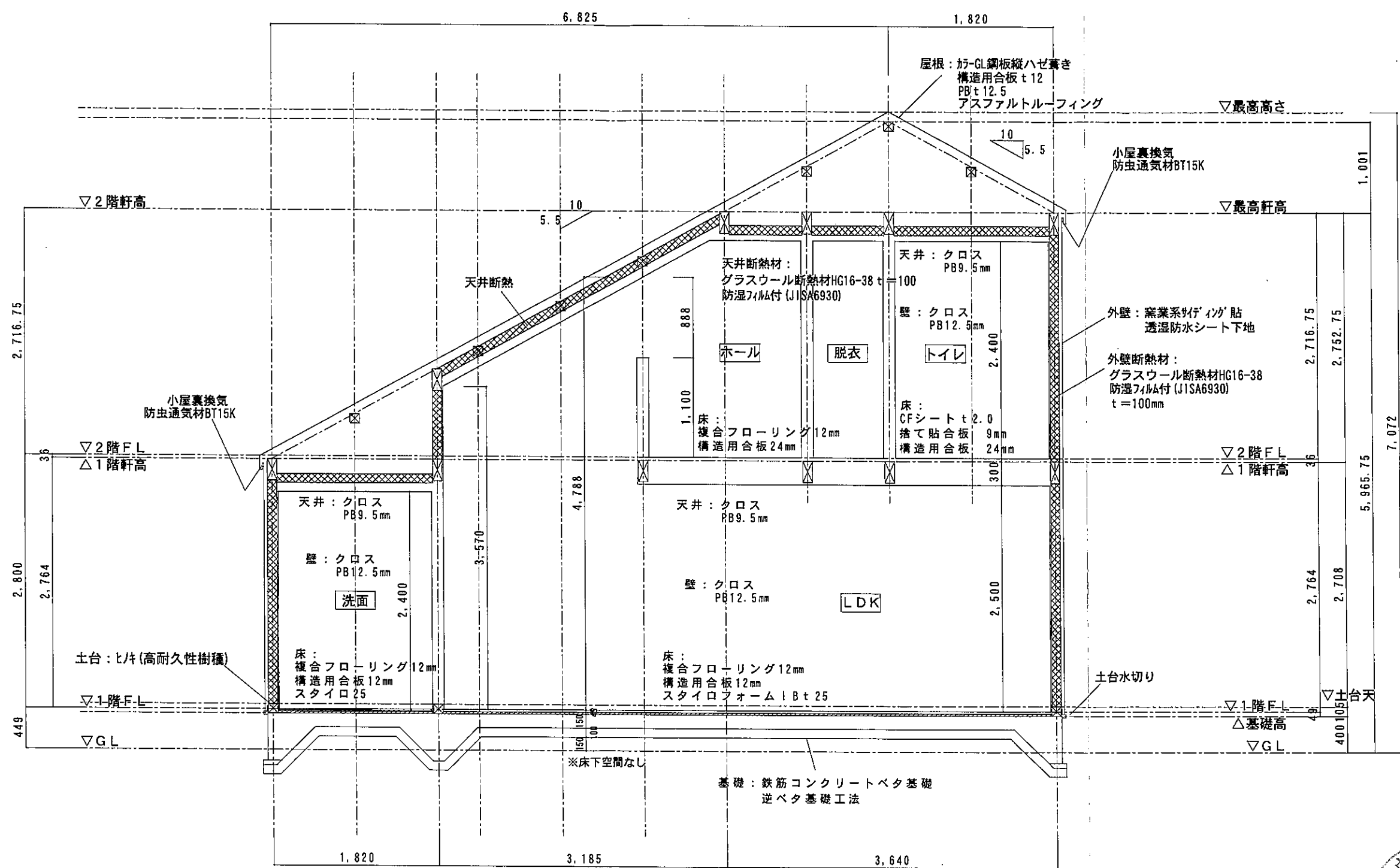
部位	仕様	備考	玄関ポーチ	磁器タイル300角
基礎	鉄筋コンクリート基礎	t=150 D10 0200 逆べた基礎工法	白蟻工事	1階(防蟻・防蟻)
基礎巾木	モルタル仕上		断熱材	天井+外壁
外壁	サイディング(破目地タイル)2	透湿防水シート	パラペット	カラー鋼板
外部塗装	-----		窓廻り部品	手摺
屋根	ガルバリウム鋼板仕上げ	J-675R-フィン t.1.0	特設部品	-----
軒天	準不燃軒天材		外構工事	-----
雨樋	軒樋(塩ビ)120		玄関ドア	7mm玄関建具 カムラック
破風・鼻隠	ケイカル板 AEP		庇	-----
外部建具	7mm一般サッシ		ウッドデッキ	-----
			外部建具用内部枠	四方無目化粧シート仕上品

一内部仕上表一 ※仕上げ材は全て規制対象外品とする。

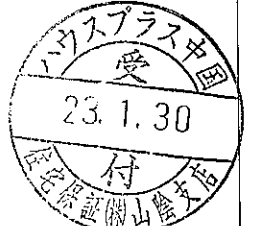
階	室名	床仕上 床下地	高さ	巾木	壁仕上 壁下地	廻縁	天井仕上 天井下地	高さ	設備 備考 関係 係
1	ウッドデッキ	人工木材	350 mm						
1	玄関	タイル仕上げ 300角 モルタル下地	-180 mm	タイル張り 10×300mm	クロス PB 12.5mm (3×2395)		クロス PB 9.5		シューズ収納 リクシル既製品
1	ホール	東洋テックス 複合70-71 t.12	0 mm	化粧シート仕上巾木 7×60mm	クロス PB 12.5mm (3×2395)		クロス PB 9.5		
1	階段	木製階段	0 mm	建材巾木 7×30mm	クロス PB 12.5mm		クロス PB 9.5		
1	LDK	東洋テックス 複合70-71 t.12	0 mm	建材巾木 7×30mm	石膏ボード t.12.5 下地の上ビニルクロス貼 (不燃 NM-8619) (準不燃 QM-9413)		石膏ボード t.9.5 下地の上ビニルクロス貼 (準不燃 QM-9828) (準不燃 QM-9413)		キッチン造作 ガスオープン70~90L シンク ガスコンロ レンジフード シンク エコキュート機 オリジナルまな板(造作) 冷蔵庫700L 階段下ワインセラー テレビ壁掛け仕様 可動棚 冷凍庫設置
1	パントリー	東洋テックス 複合70-71 t.12	0 mm	化粧シート仕上巾木 7×60mm	石膏ボード t.12.5 下地の上ビニルクロス貼 (不燃 NM-8619) (準不燃 QM-9413)		石膏ボード t.9.5 下地の上ビニルクロス貼 (準不燃 QM-9828) (準不燃 QM-9413)		
1	トイレ	東洋テックス 複合70-71 t.12	0 mm	樹脂製巾木 7×60mm	クロス PB 12.5mm (3×2395)		クロス PB 9.5		TOTOネオレスト ペーパーホルダー タオル掛け
1	物入	東洋テックス 複合70-71 t.12	0 mm	化粧シート仕上巾木 7×60mm	塗装(PB 12.5mm下地) 石膏ボード 12.5mm	化粧シート仕上廻縁 7×35mm	塗装(PB 12.5mm下地) 石膏ボード 12.5mm		
1	ポーチ	タイル仕上げ 300角 モルタル下地	150 mm						
1	洗面	東洋テックス 複合70-71 t.12	0 mm	樹脂製巾木 7×70mm	クロス PB 12.5mm (3×2395)		クロス PB 9.5		ホスクリーン2カ所 洗面台カクダイカウンター(造作)
2	ホール	東洋テックス 複合70-71 t.12	0 mm	化粧シート仕上巾木 7×60mm	石膏ボード t.12.5 下地の上ビニルクロス貼 (不燃 NM-8619) (準不燃 QM-9413)		石膏ボード t.9.5 下地の上ビニルクロス貼 (準不燃 QM-9828) (準不燃 QM-9413)		
2	階段	木製階段	0 mm	建材巾木 7×30mm	石膏ボード t.12.5 下地の上ビニルクロス貼 (不燃 NM-8619) (準不燃 QM-9413)		石膏ボード t.9.5 下地の上ビニルクロス貼 (準不燃 QM-9828) (準不燃 QM-9413)		
2	吹抜		0 mm		石膏ボード t.12.5 下地の上ビニルクロス貼 (不燃 NM-8619) (準不燃 QM-9413)		石膏ボード t.9.5 下地の上ビニルクロス貼 (準不燃 QM-9828) (準不燃 QM-9413)		
2	W/Dロゼット	リクシル ラシッサDカラー 2F	0 mm	化粧シート仕上巾木 7×60mm	クロス PB 12.5mm (3×2395)		クロス PB 9.5		
2	寝室	リクシル ラシッサDカラー 2F	0 mm	化粧シート仕上巾木 7×60mm	クロス PB 12.5mm		クロス PB 9.5		
2	洋室A	リクシル ラシッサDカラー 2F	0 mm	化粧シート仕上巾木 7×60mm	クロス(重版) PB 12.5mm		クロス(重版) PB 9.5		
2	トイレ	CFシートA 構造用合板 9mm	0 mm	樹脂製巾木 7×60mm	クロス(重版) PB 12.5mm (3×2395)		クロス(重版) PB 9.5		TOTOネオレスト ペーパーホルダー タオル掛け
2	脱衣室	CFシートA (ビニル床シート) 構造用合板 9mm 特製	0 mm	樹脂製巾木 7×70mm	ビニルクロス(重版) 耐水PB 12.5mm		ビニルクロス(重版) 耐水PB 9.5		TOTO 750洗面化粧台
2	ユニットバス		0 mm						タカラ1620
2	クローゼット	リクシル ラシッサDカラー 2F	0 mm	化粧シート仕上巾木 7×60mm	クロス(重版) PB 12.5mm (3×2395)		クロス(重版) PB 9.5		
2	ベランダ	FRP防水仕上 構造用合板 12mm	200 mm						FRP横抜きドレン
2									

作成年月日	2023年11月30日	ヒロシ建築設計事務所 田中 亜有 HIROSHI 鳥根県出雲市上塩冶町2453-3番地 TEL 0853 (23) 4479 FAX 0853 (23) 3604	承認	担当	製図	工事名称 ナルセ様邸 新築工事	図面名称 仕上げ表	縮尺 S=1/100	図面 No.
訂正年月日		一級建築士登録 第 340465号 一級建築士事務所登録 鳥根県知事登録第(5) 10395号							

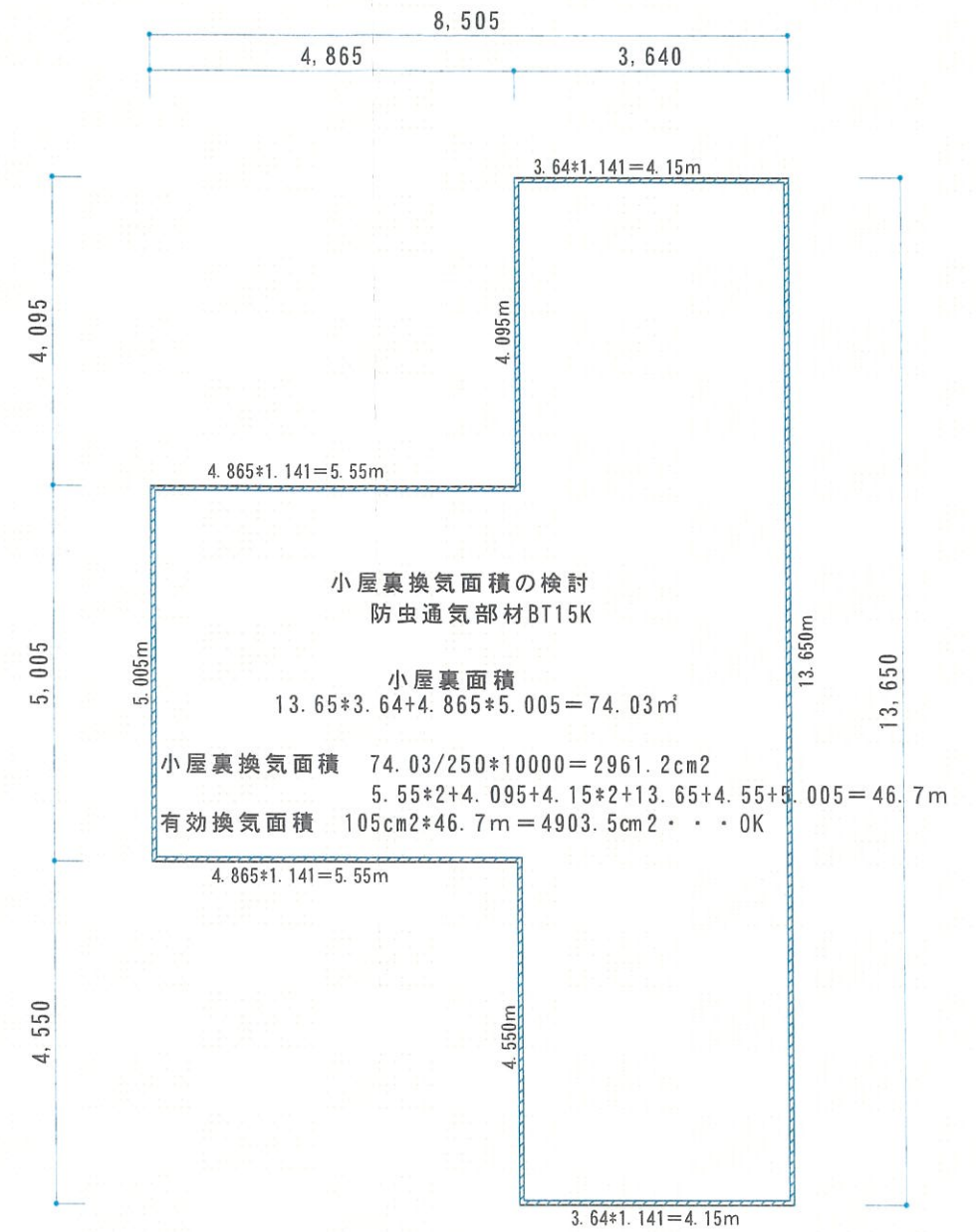
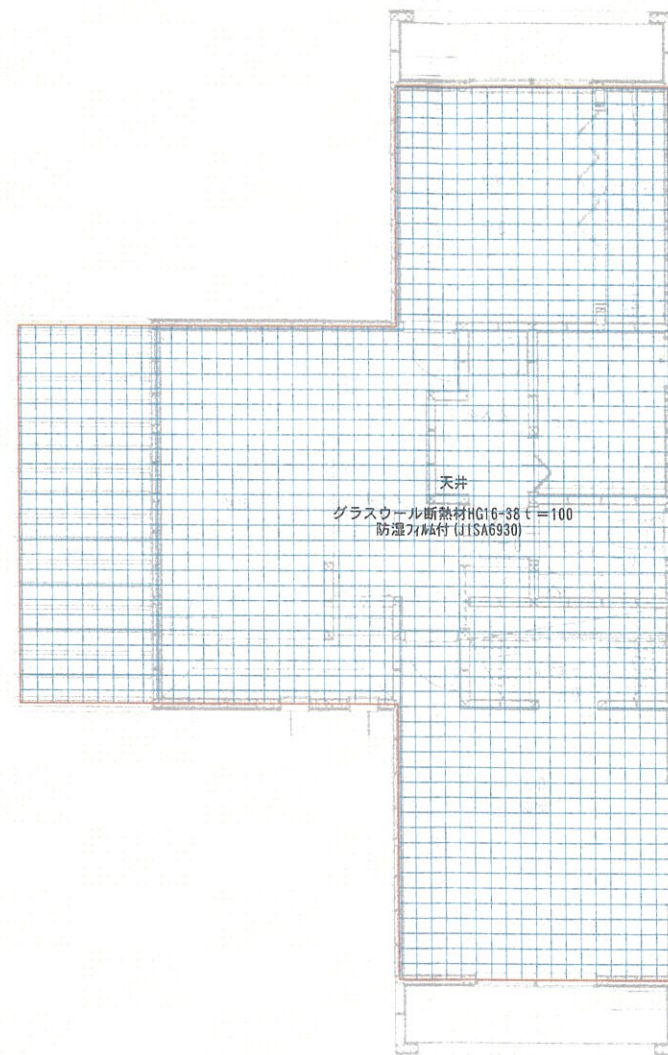
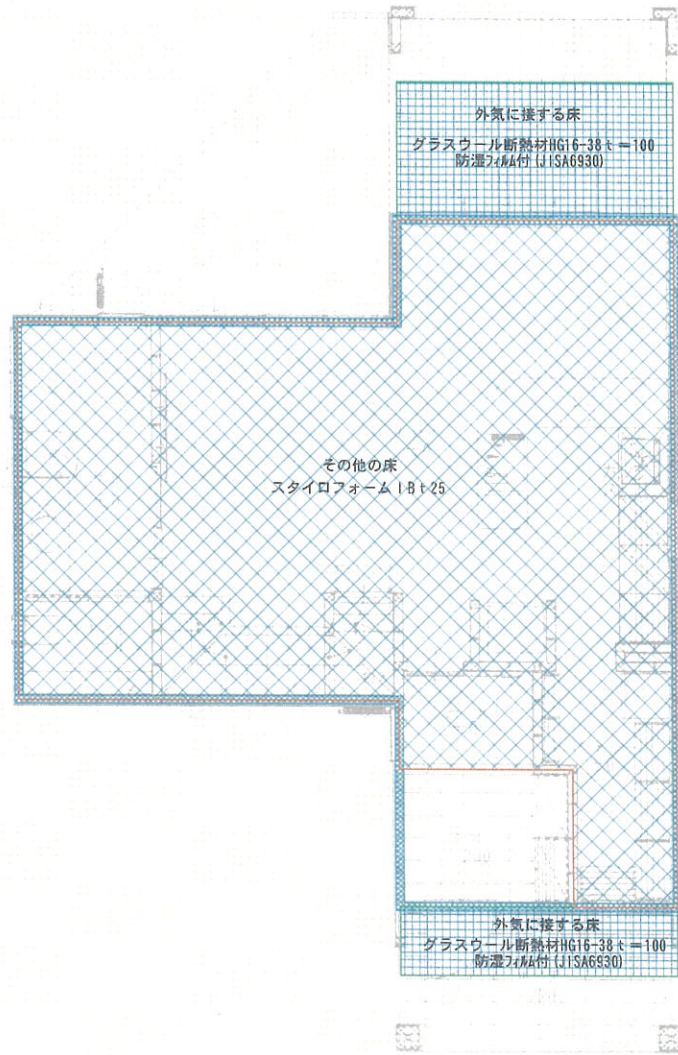




外壁の軸組等の防腐防蟻  
 外壁の構造：外壁通気構造 (通気層 t16)  
 柱の樹種・小径：杉105\*105 (高耐久性区分D1)  
 柱及び柱以外の軸材及び下地材：薬剤処理 (木材保存協会認定防腐材を現場塗布)  
 防腐・防蟻処置範囲：GL+1m以内の外壁の軸組等のすべて



作成年月日	ヒロシ建築設計事務所 田中 亜有 HIROSHI 島根県出雲市上塩冶町2453-3番地	TEL 0853 (23) 4479 FAX 0853 (23) 3604	承認	担当	製図	工事名称	ナルセ様邸新築工事	図面No
訂正年月日	一級建築士登録 第 340465号 一級建築士事務所登録 島根県知事登録第 (5) 10395号					図面名称	短計図	縮尺 S=1/50



凡例		
記号	部位	仕様
	外壁	グラスウール断熱材HG16-38 防湿フィルム付 (JISA6930) t=100mm
	床	スタイロフォーム 1B t25
	天井	グラスウール断熱材HG16-38 防湿フィルム付 (JISA6930) t=100mm
	外気に接する床	グラスウール断熱材HG16-38 防湿フィルム付 (JISA6930) t=100mm



作成年月日

作成者 田中 亜有

作成場所

作成者

訂正年月日

訂正者

訂正年月日

訂正者

図面番号 S-1/100

図面名 断熱範囲・小屋裏換気面積の検討