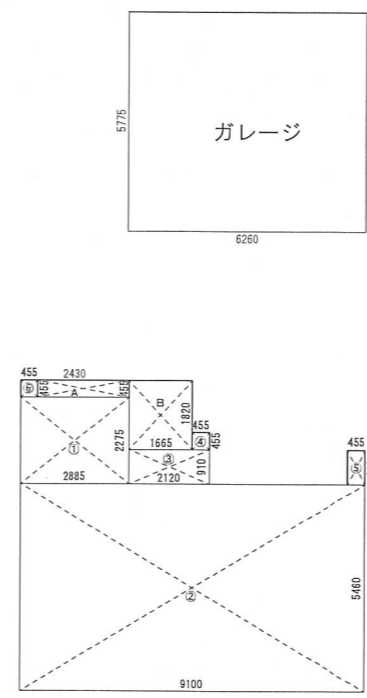
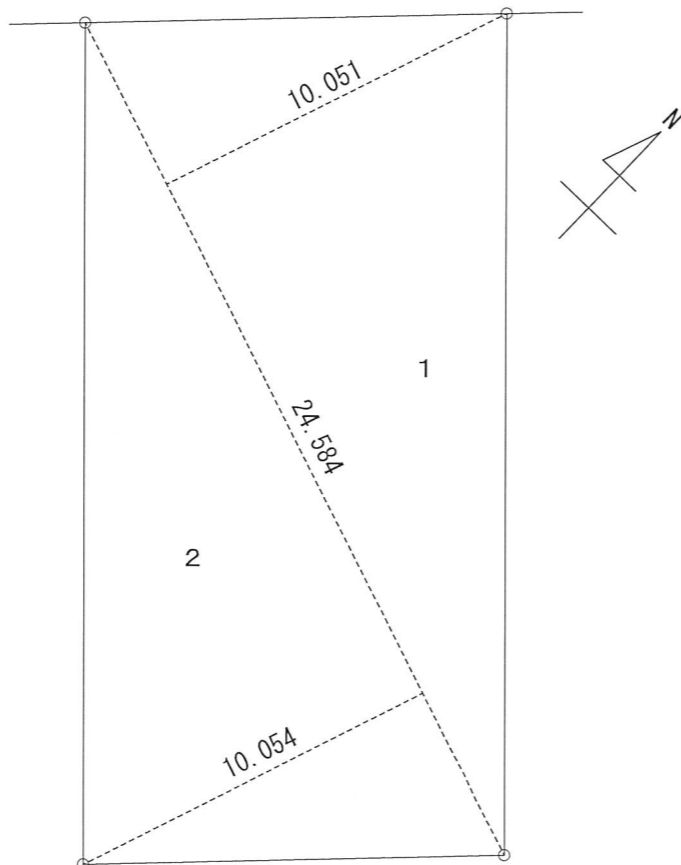


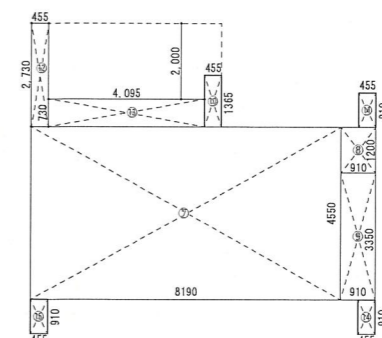


敷地求積図 1/200

番号	底辺	高さ	倍面積	面積
1	24.584	10.051	247.093784	123.546892
2	24.584	10.054	247.167536	123.583768
合計				247.13066
敷地面積				247.13㎡



申請建物1F



申請建物2F

項目	記号	求積表		面積(㎡)
		L x (m)	L y (m)	
1階	①	2.8850	2.2750	6.563375
	②	9.1000	5.4600	49.686000
	③	2.1200	0.9100	1.929200
	④	0.4550	0.4550	0.207025
	⑤	0.4550	0.9100	0.414050
	⑥	0.4550	0.4550	0.207025
小計				59.006675
1階床面積				59.00 (17.84坪)
2階	⑦	8.1900	4.5500	37.264500
	⑧	0.9100	1.2000	1.092000
	⑨	0.9100	3.3500	3.048500
	⑩	0.4550	1.3650	0.621075
	⑪	0.4550	0.9100	0.414050
	⑫	0.4550	2.7300	1.24215
	⑬	4.0950	0.7300	2.98935
	⑭	0.4550	0.9100	0.414050
	⑮	0.4550	0.9100	0.414050
	小計			
2階床面積				47.49 (14.36坪)
延べ床面積		1階+2階		59.00+47.49 = 106.49 (32.21坪)
ポーチ等	A	2.4300	0.4550	1.10565
	B	1.6650	1.8200	3.030300
小計		1階+ポーチ		①+②+③+④+⑤+⑥+ A + B = 63.142625
本体建築面積				63.14 (19.10坪)
ガレージ延べ床面積		6.2600 × 5.7750		= 36.1515
ガレージ建築面積		6.2600 × 5.7750		= 36.1515
延べ床面積 合計		106.49 + 36.15		= 142.64
容積対象延べ床面積		142.64 - 28.52		= 114.12
建築面積合計		本体+ガレージ		63.14+36.15 = 99.29 (30.03坪)

容積率: (114.12/247.13) * 100 = 46.17%
 建蔽率: (99.29/247.17) * 100 = 40.17%



延べ床面積/5坪
 142.64/5
 = 28.528㎡ < 36.15㎡
 23.7.28

作成年月日

ヒロシ建築設計事務所 田中 亜有
 HIROSHI 鳥根県出雲市上塩冶町2453-3番地

TEL 0853 (23) 4479
 FAX 0853 (23) 3604

承認 担当 製図

工事名称 モリ様邸新築工事

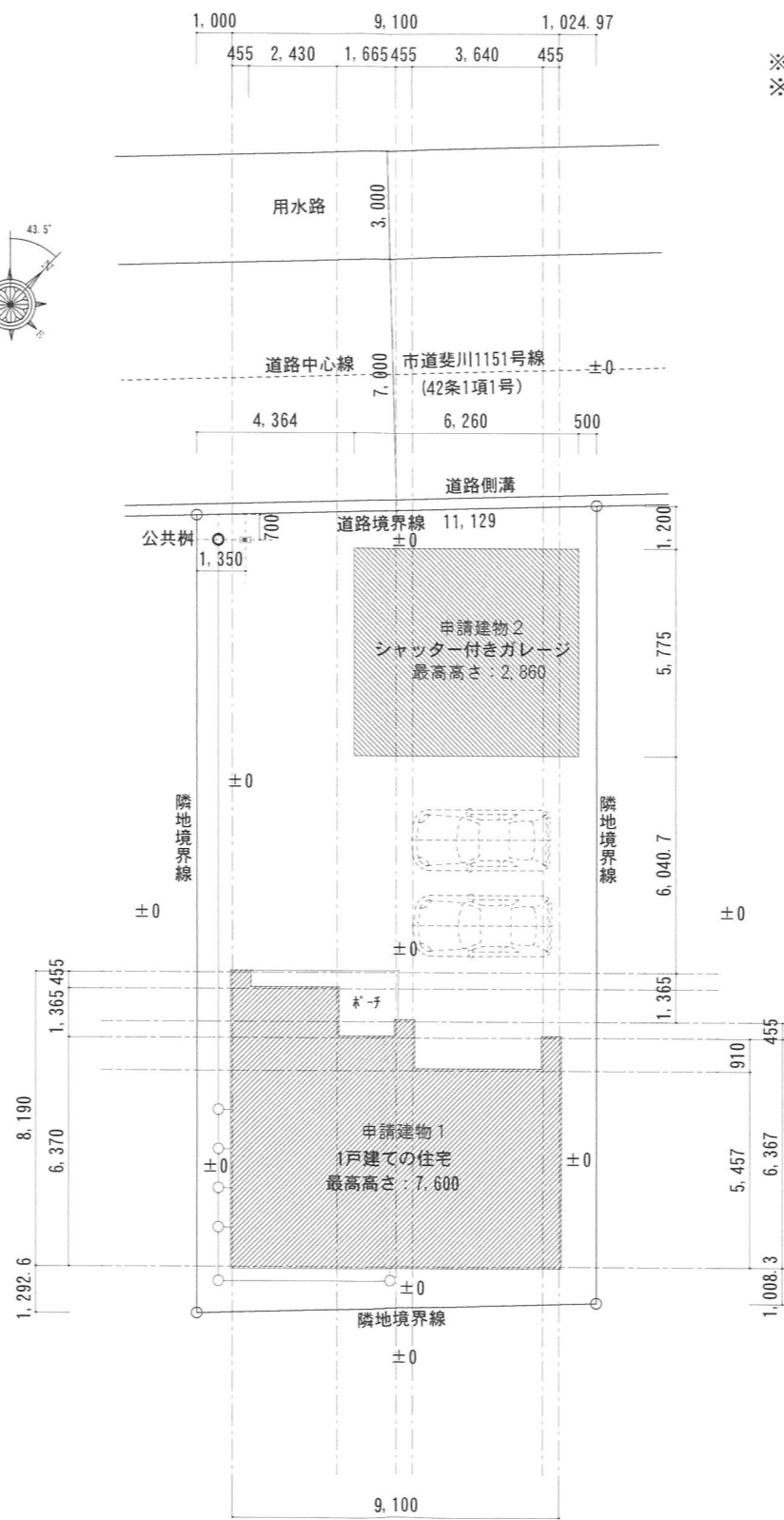
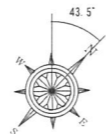
図面 No.

訂正年月日

一級建築士登録 第 340465号
 一級建築士事務所登録 鳥根県知事登録第 (5) 10395号

図面名称 付近見取図・求積図

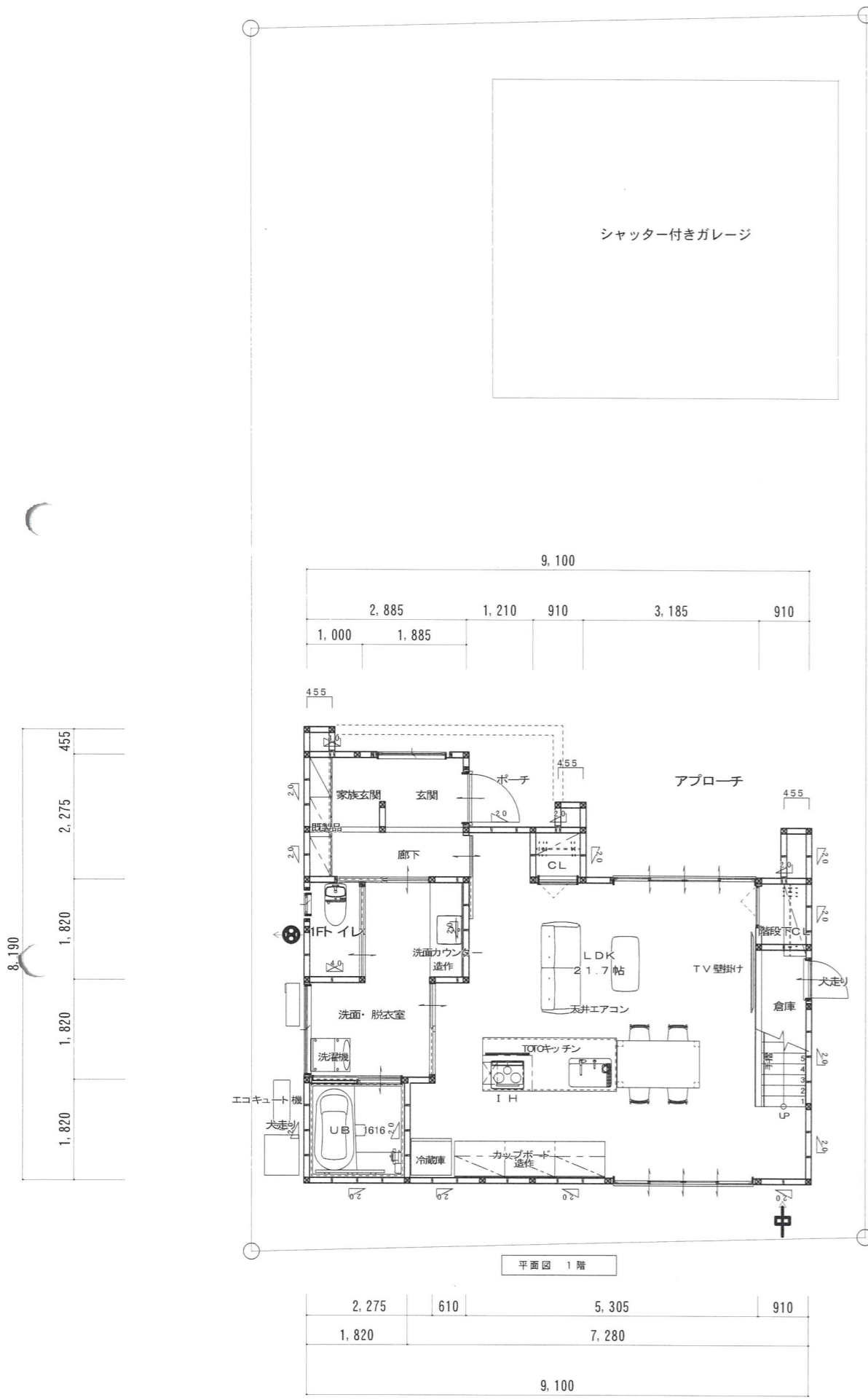
縮尺 S=1/100



※道路斜線について 1.25勾配 7.0*1.25=8.75 明らかに適合している。
 ※隣地斜線について 20m+1.25勾配 明らかに適合している。



作成年月日	ヒロシ建築設計事務所 田中 亜有 HIROSHI 鳥根県出雲市上塩冶町2453-3番地	TEL 0853 (23) 4479 FAX 0853 (23) 3604	承認	担当	製図	工事名称 モリ様邸新築工事	図面No.
訂正年月日	一級建築士登録 第 340465号 一級建築士事務所登録 鳥根県知事登録第 (5) 10395号					図面名称 配置図	縮尺 S=1/200



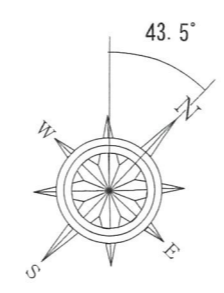
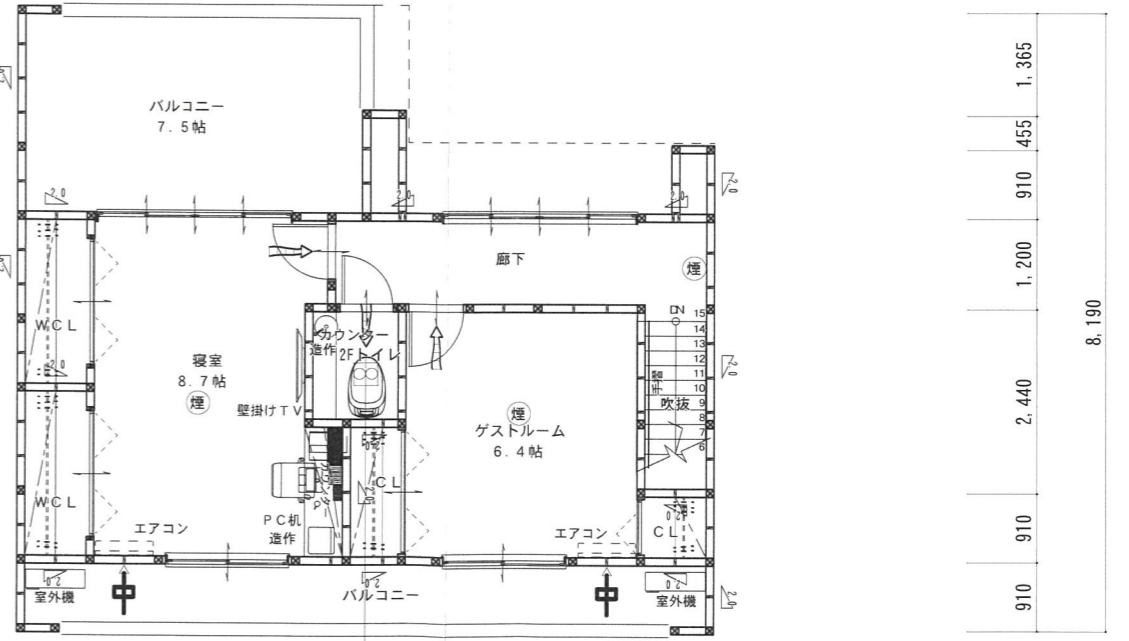
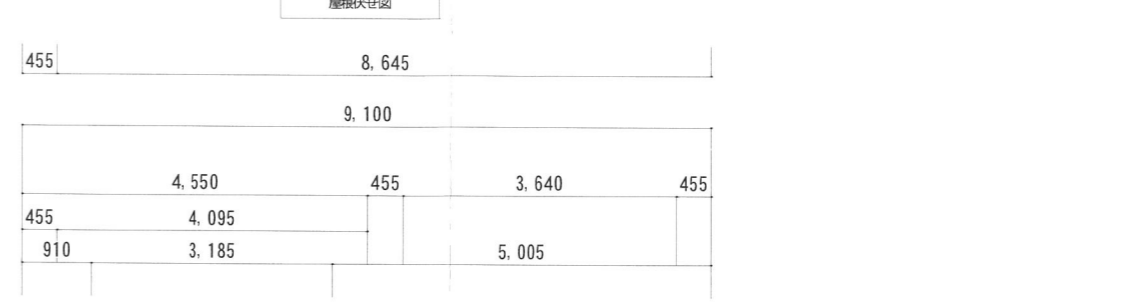
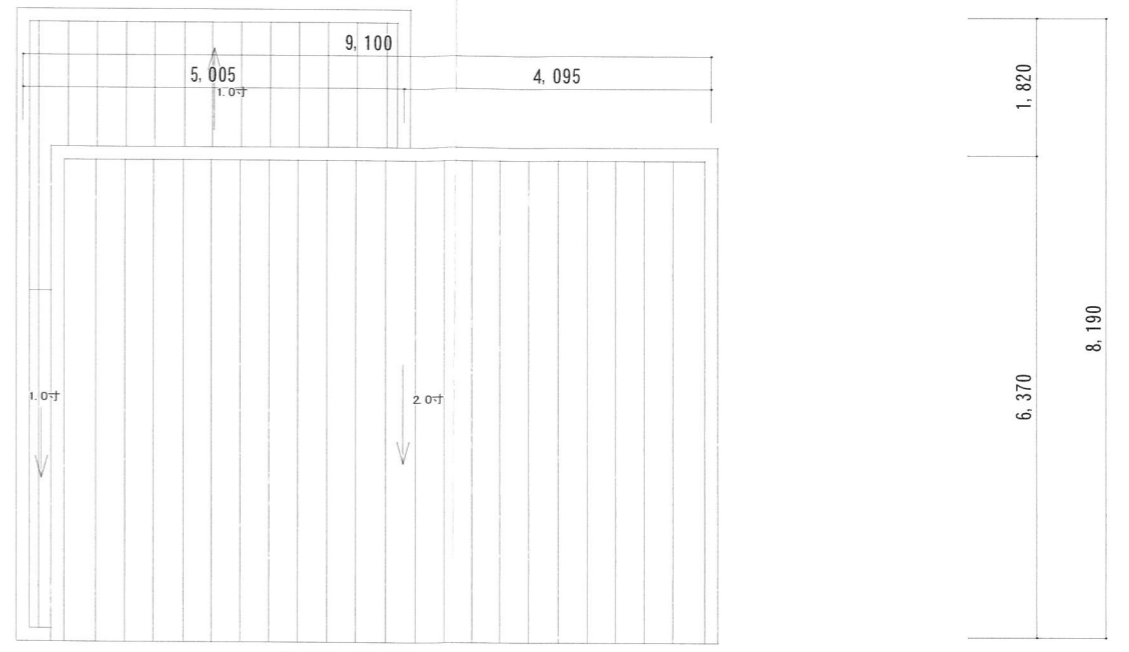
居室床面積・天井高さ

室名	床面積	天井高さ
LDK	34.35㎡	2.5m
トイレ1F	1.82㎡	2.4m
洗面・脱衣	7.57㎡	2.4m
階段	2.63㎡	5.325m
廊下2F	6.00㎡	2.4m
ゲストルーム	10.66㎡	2.4m
寝室	14.43㎡	2.4m
トイレ2F	1.83㎡	2.4m

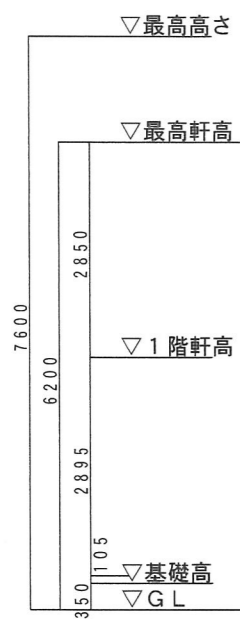
換気部材・火災感知器リスト

記号	品名	品番	個数
⊙	パイプファン 24H換気	FY-08PD9D FY-MFA043	1
⊠	天井扇 24H換気	FY-17C8 FY-MFX043	1
⊕	自然給気口	GKF42G-W FY-MFX043	3
→	建具(ドア)等の通気	アング-カットH10mm	3
⊙	煙感知器(電池式)	SHK42422	3

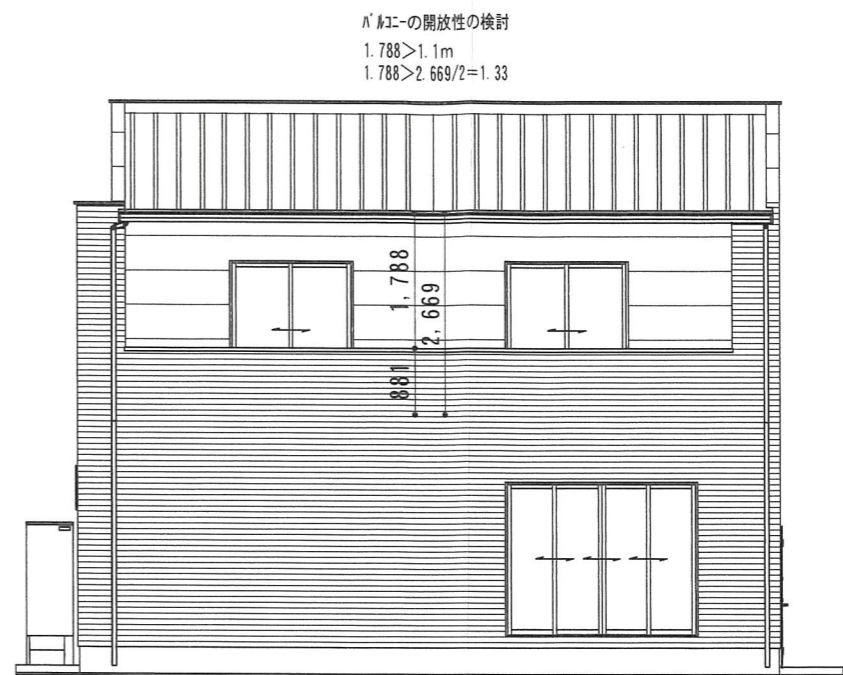
※住宅用火災報知機については、出雲市火災予防条例に基づき設置する。
 壁付けの場合、天井から15～50cm以内の取り付け
 天井付けの場合、壁から60cm以上の取付け及び
 エアコン吹出口から1.5m以上確保する
 ⊠ ⊡ : 筋交い45×90



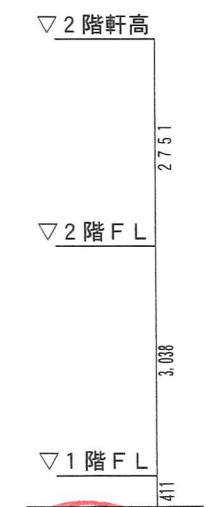
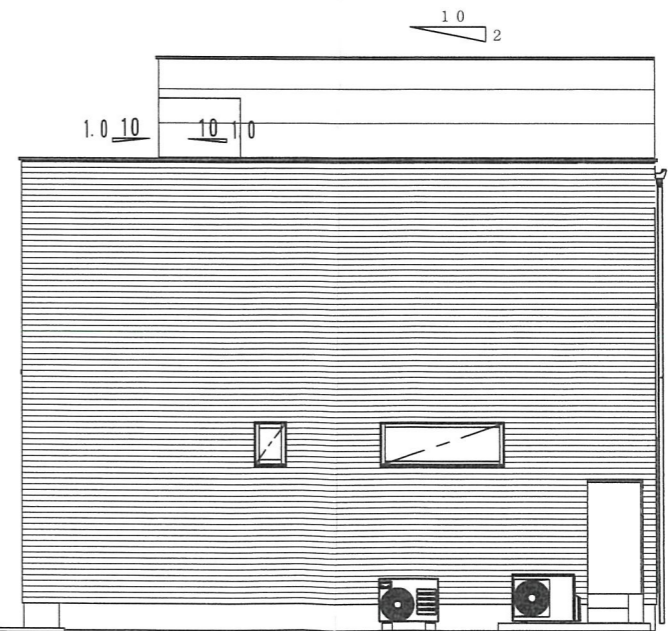
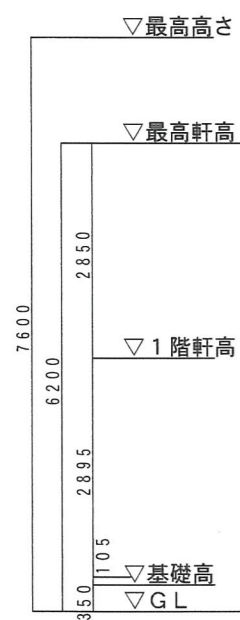
作成年月日	ヒロシ建築設計事務所 田中 亜有 島根県出雲市上塩治町2453-3番地	TEL 0853(23)4479 FAX 0853(23)3604	承認	担当	製図	工事名称 モリ様邸新築工事	図面No.
訂正年月日	一級建築士登録 第 340465号 一級建築士事務所登録 島根県知事登録第(5)10395号					図面名称 平面図	縮尺 S=1/100



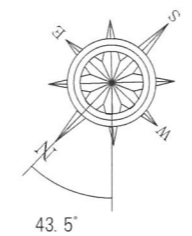
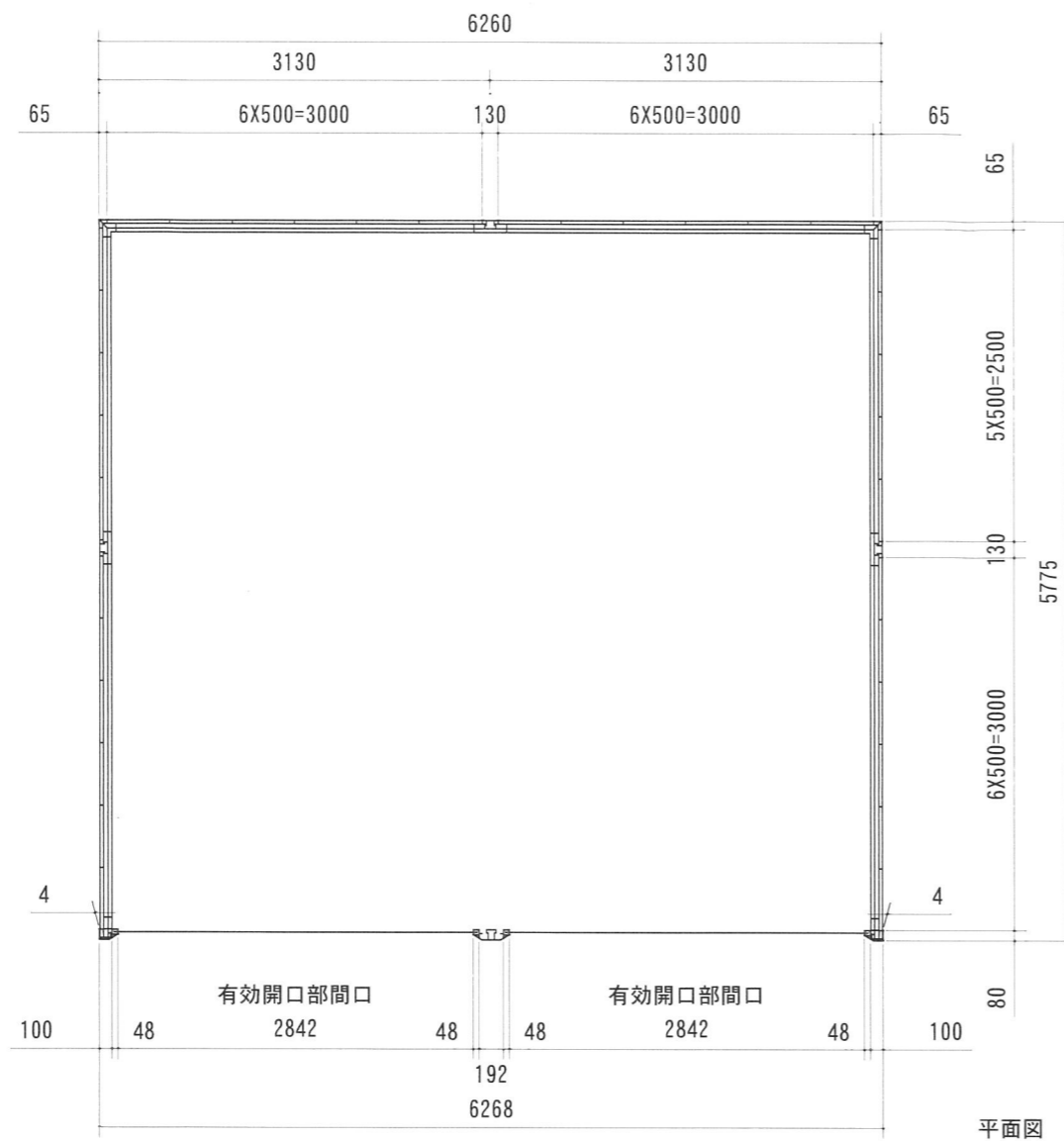
パノエ-の開放性の検討
1.370 > 1.1m
1.370 > 2.151/2 = 1.07



パノエ-の開放性の検討
1.788 > 1.1m
1.788 > 2.669/2 = 1.33

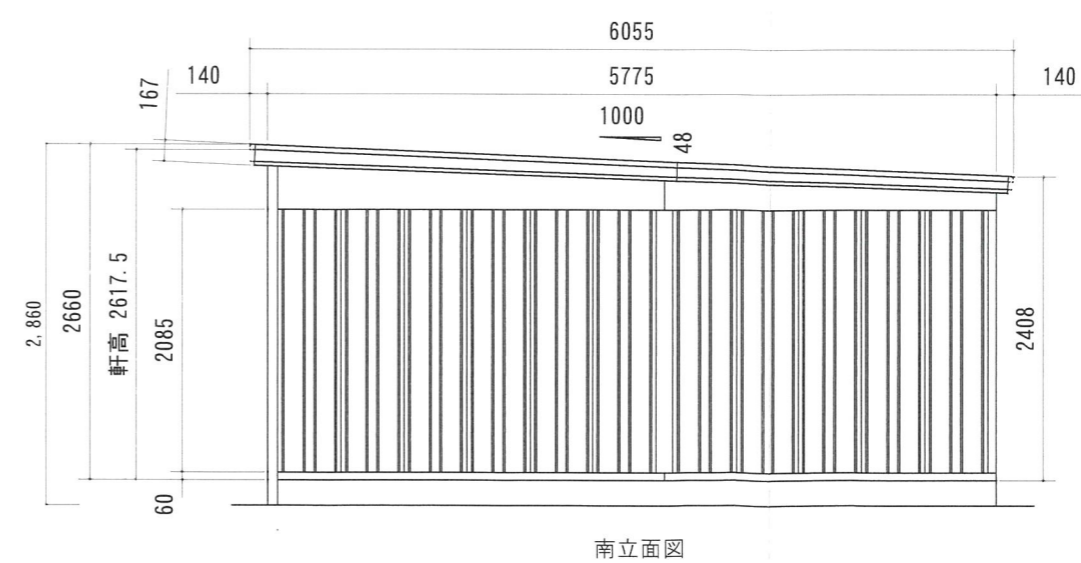
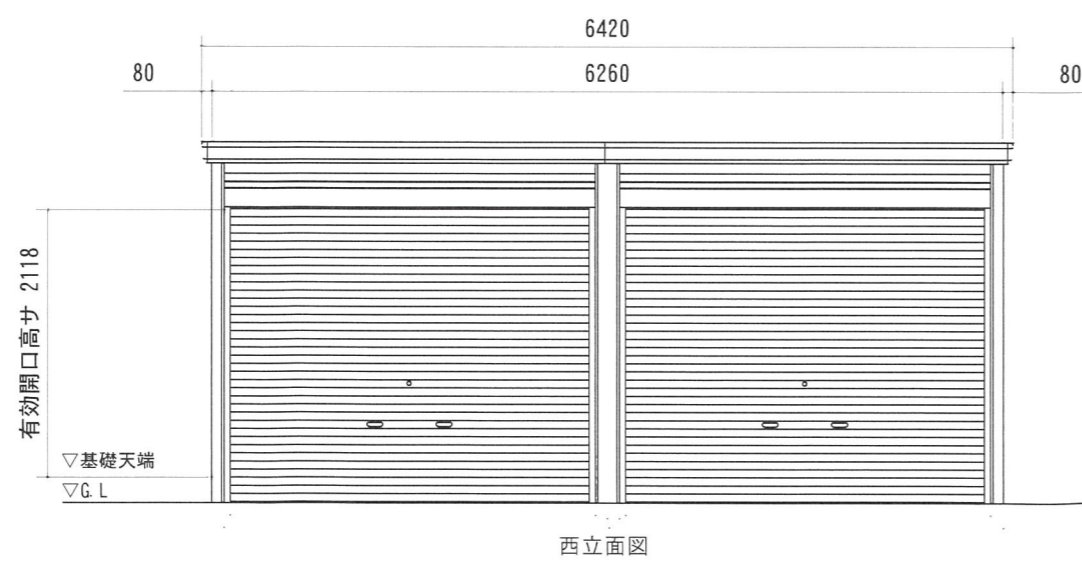


作成年月日	ヒロシ建築設計事務所 田中 亜有 島根県出雲市上塩冶町2453-3番地	TEL 0853 (23) 4479 FAX 0853 (23) 3604	承認	担当	製図	工事名称	モリ様邸新築工事	図面No.
訂正年月日	一級建築士登録 第 340465号 一級建築士事務所登録 島根県知事登録第 (5) 10395号					図面名称	立面図	縮尺 S=1/100



品番	部 品 名	材料 (材質)	単位mm
1	土台枠	F12	1.2
2	柱前左右	F12	2.3
3	柱前中	F12	1.6
4	柱中左右	F12	1.2+1.6
5	柱後左右	F12	1.6
6	柱後中	F12	1.2+1.6
7	梁中枠取付金具	F12	3.2
8	桁前	Y10	1.6
9	桁後	Y10	1.6
10	梁左右	Y10	1.0
11	梁中前	F12	2.0+3.2
12	梁中後	F12	2.0+3.2
13	梁中屋根板	Y10	1.0
14	下枠カバー	F12	2.3
15	梁中カバー	Y10	0.7
16	母屋中央	F12	1.6
17	母屋中	F12	1.2
18	屋根パネル	Y10	0.5
19	結露軽減材 (不燃材) -別売-	ポリエチレンフォーム	4.0
20	壁パネル	F12	0.7
21	妻板左右	Y10	0.7
22	鼻隠シ前後	Y10	0.7
23	コーナー金具	F12	2.3
24	シャッター (スラット)	Z08	0.5
25	シャッターカバー	F12	0.7
26	シャッターレール	アルミニウム合金押出型材	

F12→溶融亜鉛めっき鋼板 (JIS G 3302)
Y10→溶融亜鉛-5%アルミニウム合金めっき鋼板 (JIS G 3317)
Z08→塗装溶融亜鉛めっき鋼板 (JIS G 3312)



作成年月日	ヒロシ建築設計事務所 田中 亜有 HIROSHI 島根県出雲市上塩冶町2453-3番地	TEL 0853 (23) 4479 FAX 0853 (23) 3604	承認	担当	製図	工事名称 モリ様邸新築工事	図面 No.
訂正年月日	一級建築士登録 第 340465号 一級建築士事務所登録 島根県知事登録第 (5) 10395号					図面名称 ガレージ図面	縮尺 S=1/60