



MWチャコールブラック
NW39810A



MWブリュレブラウン
NW4053K

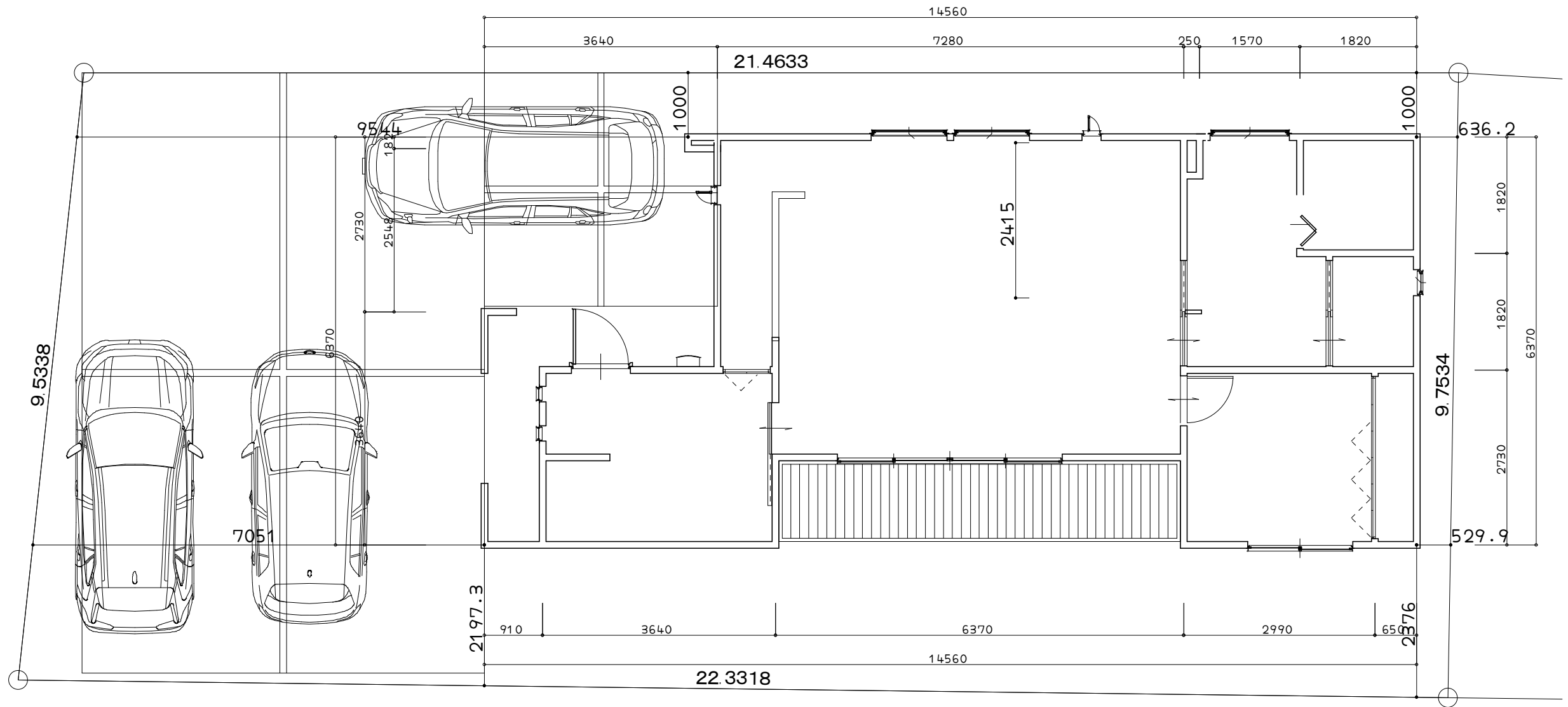
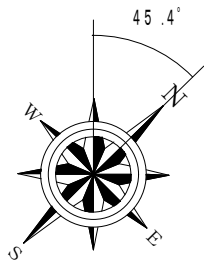
ジエスタ2 : M19型



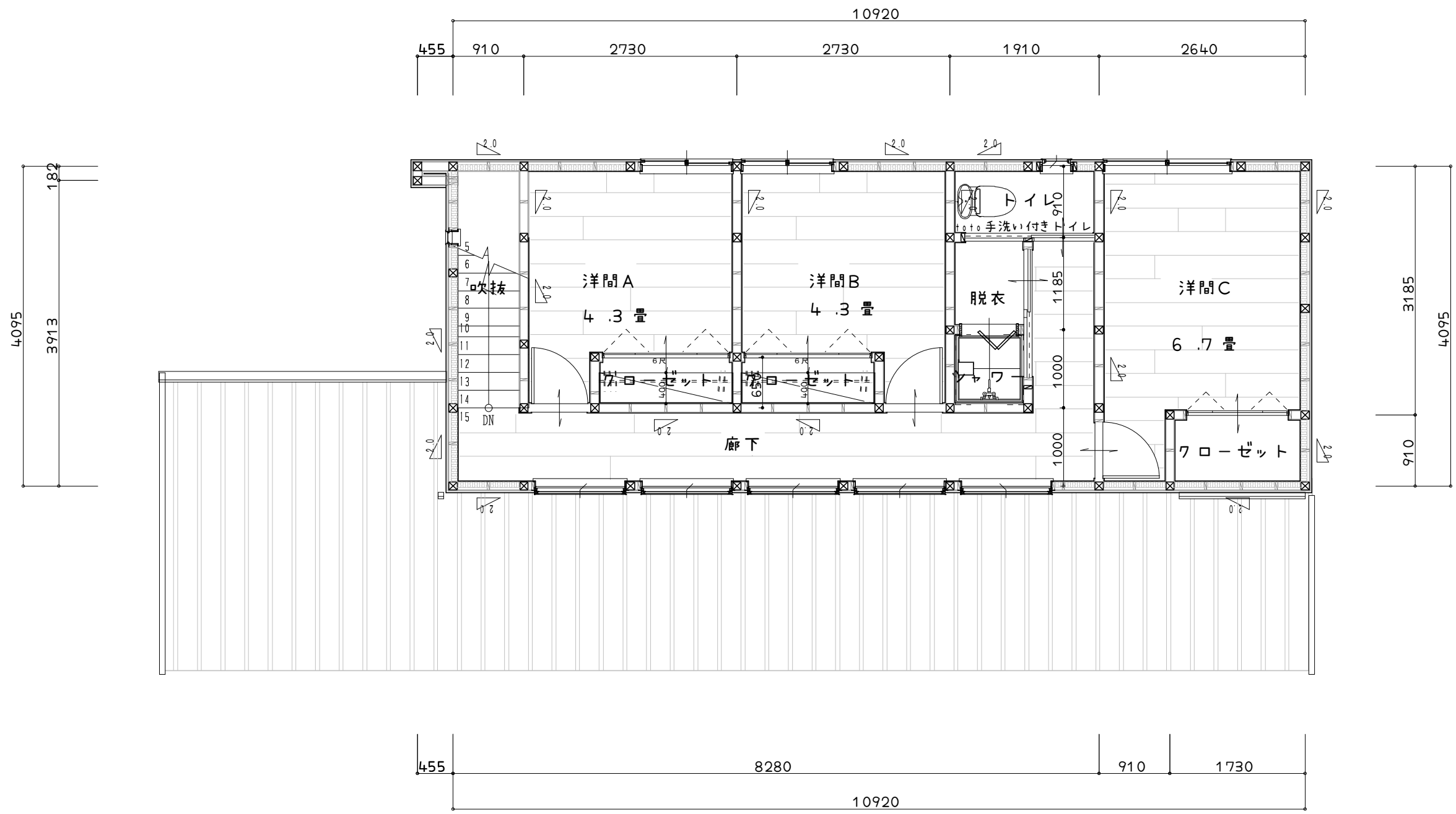
クリエラスク(ED) 木目調



	作成年月日	 田中 亜有 島根県出雲市上塩冶町2453-3番地	TEL 0853 (23) 4479 FAX 0853 (23) 3604	承認	担当	製図	工事名称 カミカワチ邸新築工事 (上河内邸)	図面No.
	訂正年月日	一級建築士登録 第 340465号 一級建築士事務所登録 島根県知事登録第 (4) 10395号					図面名称 縮尺	



	作成年月日	 田中 亜有 島根県出雲市上塩冶町2453-3番地	TEL 0853(23)4479	承認	担当	製図	工事名称	カミカワチ邸新築工事(上河内邸)	図面No.
	訂正年月日		一級建築士登録 第 340465号	FAX 0853(23)3604					
		一級建築士事務所登録 島根県知事登録第(4)10395号					縮尺		




平面詳細図 2階

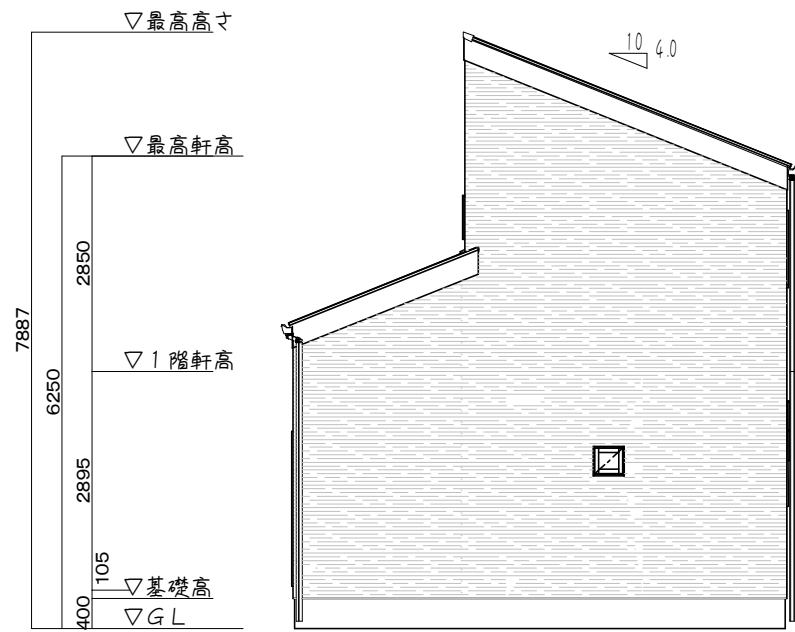
	作成年月日	 田中 亜有 島根県出雲市上塩冶町2453-3番地	TEL 0853 (23) 4479	承認	担当	製図	工事名称	カミカワチ邸新築工事 (上河内邸)	図面No.
	訂正年月日		一級建築士登録 第 340465号 一級建築士事務所登録 島根県知事登録第 (4) 10395号	FAX 0853 (23) 3604					



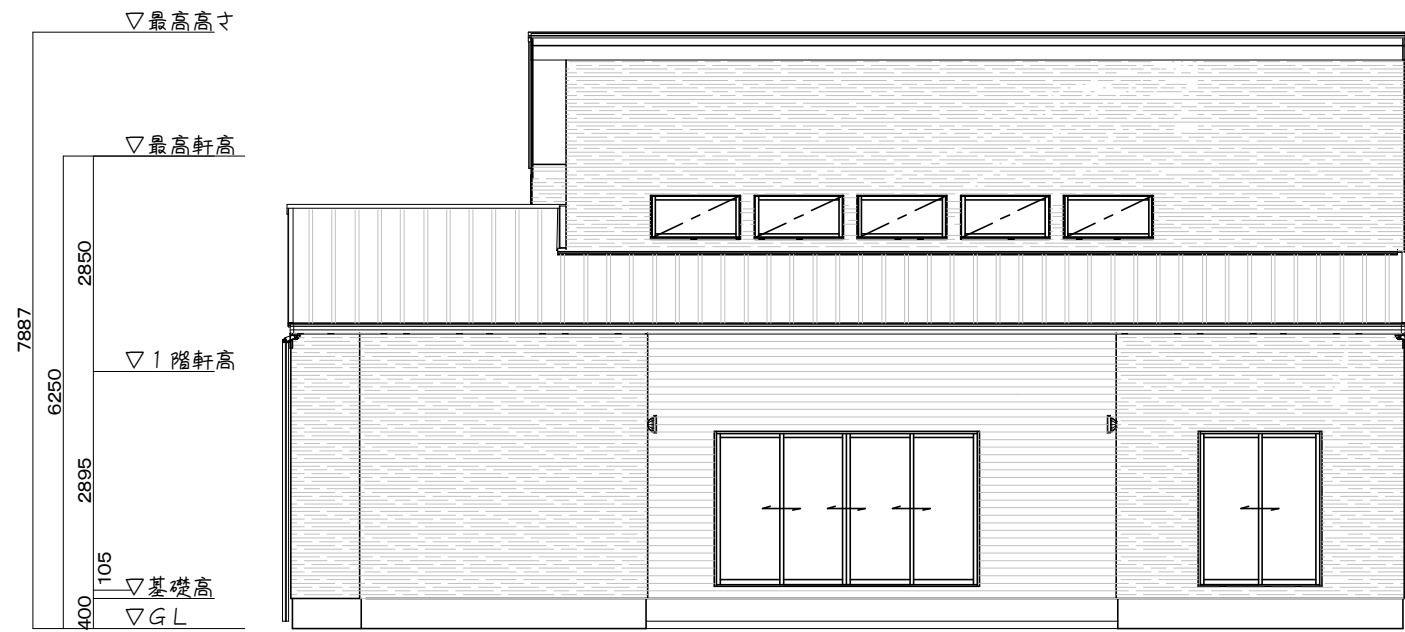
RK002S 遮熱
Sブラックパール JIS 5類

マンセル値: 0.2RP 3.1/0.2
 日射反射率: 44%

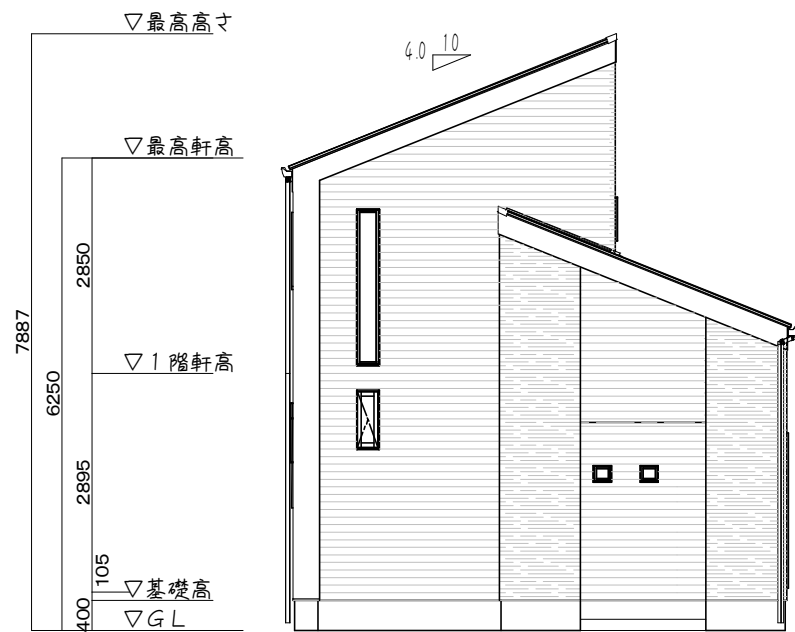
	作成年月日	 田中 亜有 <small>SHIROSHI</small> 島根県出雲市上塩冶町2453-3番地 TEL 0853 (23) 4479 FAX 0853 (23) 3604	承認	担当	製図	工事名称	カミカワチ邸新築工事 (上河内邸)	図面No.
	訂正年月日		一級建築士登録 第 340465号 一級建築士事務所登録 島根県知事登録第 (4) 10395号					



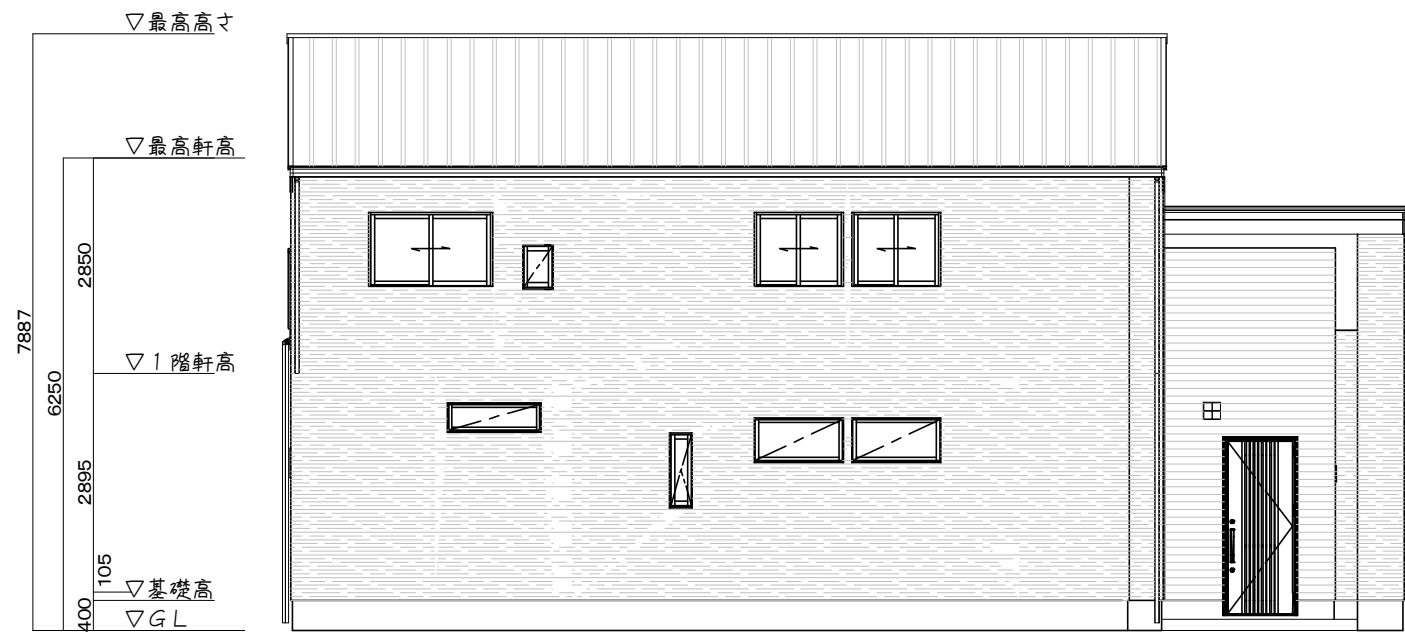
東側立面図



南側立面図



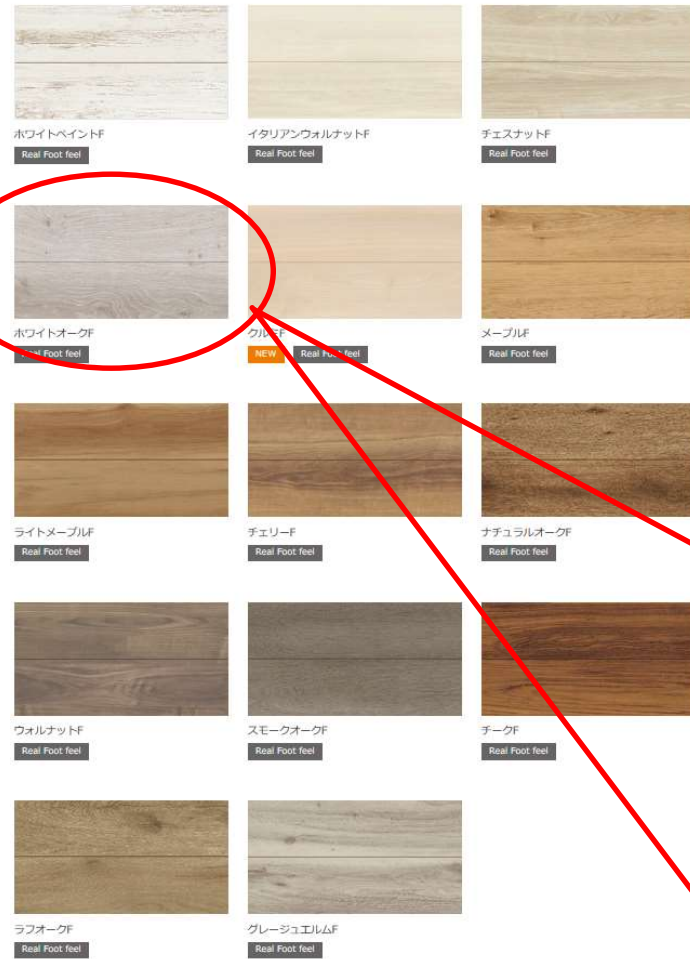
西側立面図



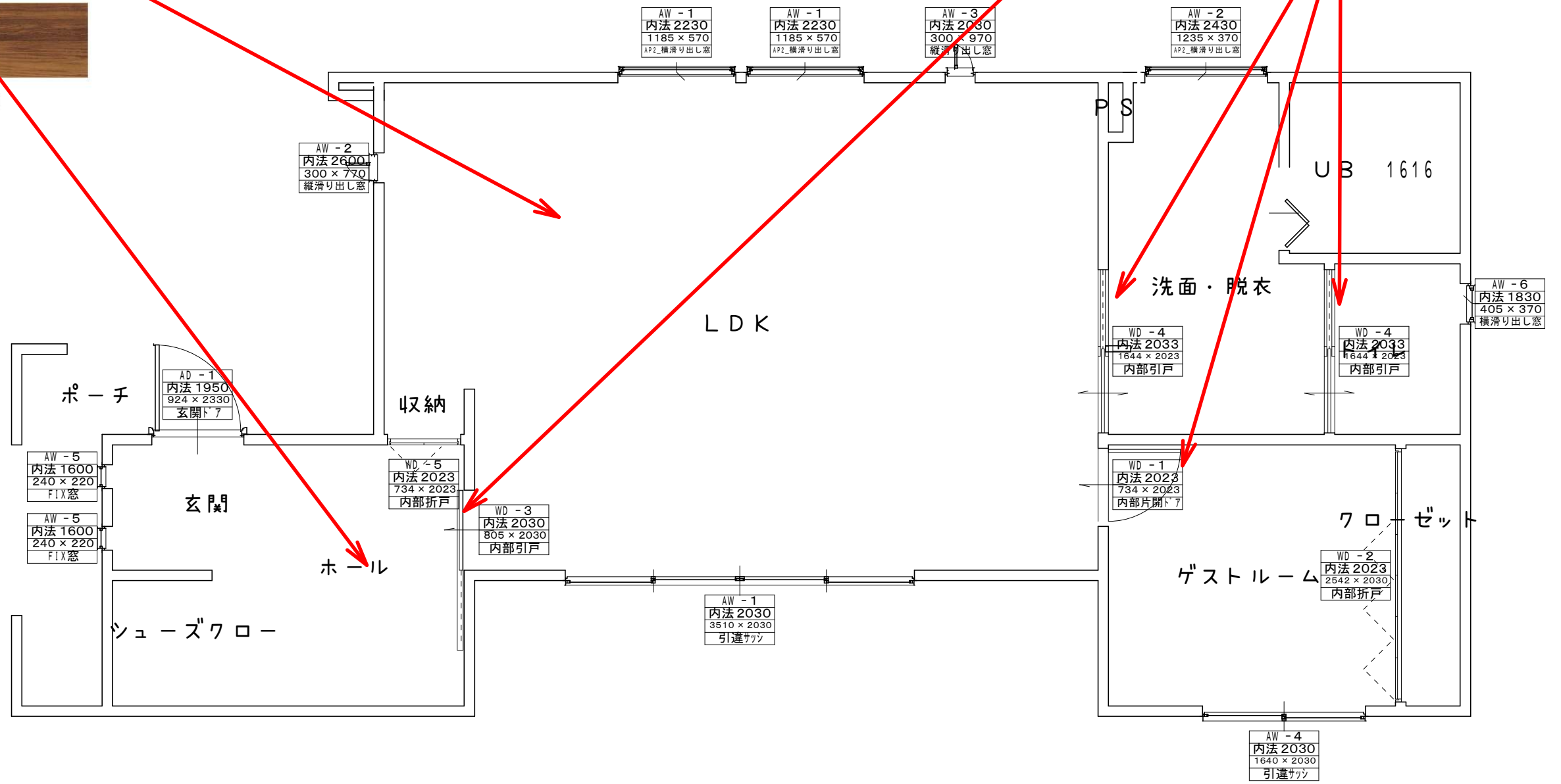
北側立面図

	作成年月日	 田中 亜有 島根県出雲市上塩冶町2453-3番地	TEL 0853(23)4479	承認	担当	製図	工事名称	カミカワチ邸新築工事(上河内邸)	図面No.
	訂正年月日		一級建築士登録 第 340465号 一級建築士事務所登録 島根県知事登録第(4)10395号	FAX 0853(23)3604					

ラシッサDフロア



ラシッサ：ラシッサD パレット



作成年月日	田中 亜有 TEL 0853 (23) 4479 FAX 0853 (23) 3604	承認	担当	製図	工事名称 カミカワチ邸新築工事 (上河内邸)	図面No.
訂正年月日	一級建築士登録 第 340465号 一級建築士事務所登録 島根県知事登録第 (4) 10395号				図面名称 縮尺	

Color selection chart for doors and windows:

- 4100 ホワイト色
- 4101 ライトメイプル色
- 4102 ナチュラルメイプル色
- 4103 クリアー色
- 4104 ナチュラル色
- 4105 ブラウン色
- 4106 キャメル色
- 4107 コケタン色

Material selection chart for doors:

- ホワイトオーク
- ナチュラルオーク
- スモークオーク
- グリーンペイント
- ブルーペイント
- ピンクアッシュ
- グレーアッシュ

Door model: LAA

Floor plan details:

- 吹抜
- 洋間A
- 洋間B
- 洋間C
- 廊下
- クローゼット
- 脱衣
- シャワー
- FIX窓
- 横滑り出し窓
- 内部折戸
- 内部片開下

Technical specifications for windows and doors:

- AW-7: 内法 2070, 300 x 2070, FIX窓
- AW-8: 内法 2030, 1185 x 970, 引違サッシ
- AW-10: 内法 1600, 405 x 570, 横滑り出し窓
- AW-9: 内法 2030, 1640 x 970, 引違サッシ
- AW-1: 内法 2230, 1185 x 570, AP2_横滑り出し窓
- WD-7: 内法 2023, 1644 x 2023, 内部引戸
- WD-6: 内法 2023, 1644 x 2030, 内部折戸
- WD-1: 内法 2023, 734 x 2023, 内部片開下
- WD-8: 内法 2023, 1324 x 2030, 内部折戸

作成年月日	田中 亜有 島根県出雲市上塩冶町2453-3番地	TEL 0853 (23) 4479 FAX 0853 (23) 3604	承認	担当	製図	工事名称 カミカワチ邸新築工事 (上河内邸)	図面No.
訂正年月日	一級建築士登録 第 340465号 一級建築士事務所登録 島根県知事登録第 (4) 10395号					図面名称 縮尺	